



京浜港湾事務所

工 事 名 横浜港臨港道路南本牧ふ頭本牧線(Ⅲ-1工区)高架橋上部工事
 工 期 平成25年11月25日～平成28年3月22日
 施工会社 JFE・IHI 特定建設工事共同企業体
 工事内容 本工事は、横浜港臨港道路南本牧ふ頭本牧線整備におけるⅢ-1工区高架橋上部工事において4径間連続鋼床版箱桁2連を製作・架設する工事です。

●工事箇所の詳細図

工場製作工

横浜港臨港道路

施工場所

鋼桁の工場製作は、下記の二工場で製作します。
 JFEエンジニアリング(株) 津製作所
 (株)IHIインフラシステム 堺工場

工事箇所

●今月の工事予定

内容	平成27年1月						備考
	5	10	15	20	25	30	
鋼橋上部工							
工場製作工							
設計照査・計画							
工場製作工							
材料手配・原寸							
加工(けがき・切断・孔明)							
大組立・溶接							
仮組立							
塗装							
現地工事							
輸送工							
鋼橋架設工							
現場塗装工							
付属物工							
足場設置工							

— 現場作業予定日 — 工場作業予定日

●お知らせ

現在、工場では桁の製作作業を進めております。
 現地工事は、2車線常設規制及び夜間通行止め規制を実施し、橋桁の架設及び足場設置作業を進めております。
 近隣の皆様には大変ご不便をおかけいたしますが、工事のご理解とご協力のほど、お願いいたします。

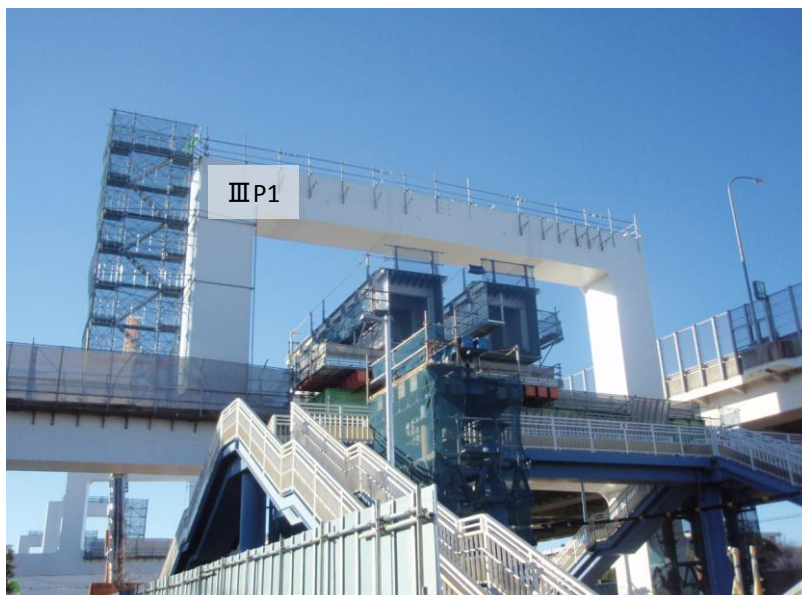
写真①② 今月の作業内容

写真①



工場 桁仮組立状況(上り線J4～J8)

写真②



現地 桁架設状況(下り線J14～16)