



京浜港湾事務所

工 事 名 横浜港臨港道路南本牧ふ頭本牧線仮設棧橋・棧台築造工事

工 期 平成24年6月5日～平成25年2月22日

施工会社 若築建設株式会社

工事内容 横浜臨港道路の橋梁下部施工に先立ち、作業足場となる仮設棧橋・棧台（作業用通路・ヤード）を施工する工事です。

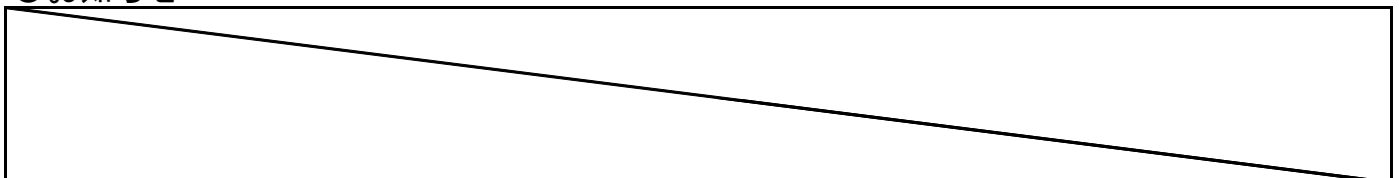
●工事箇所の詳細図



●今月の工事予定

内容	平成24年12月						備考
	5	10	15	20	25	31	
基礎工							
鋼管杭打設	■■■■■■■■■■						
本体工							
ジャケット据付			■■■■■■■■■■				
雑工							
現場溶接工				■■■■■■■■■■			

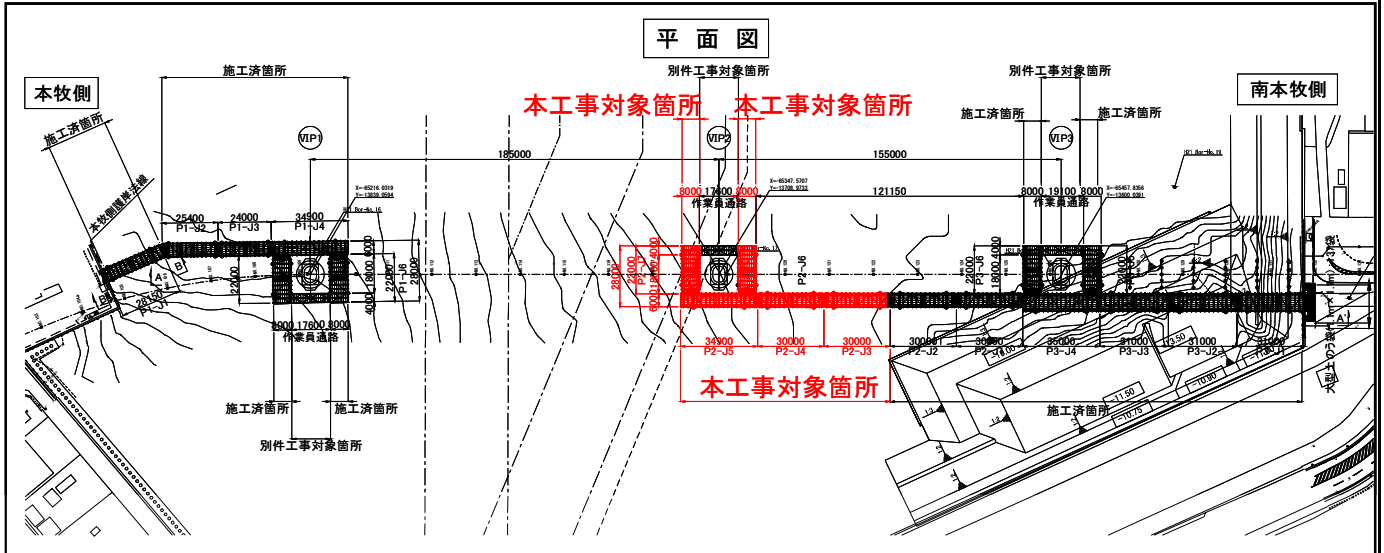
●お知らせ



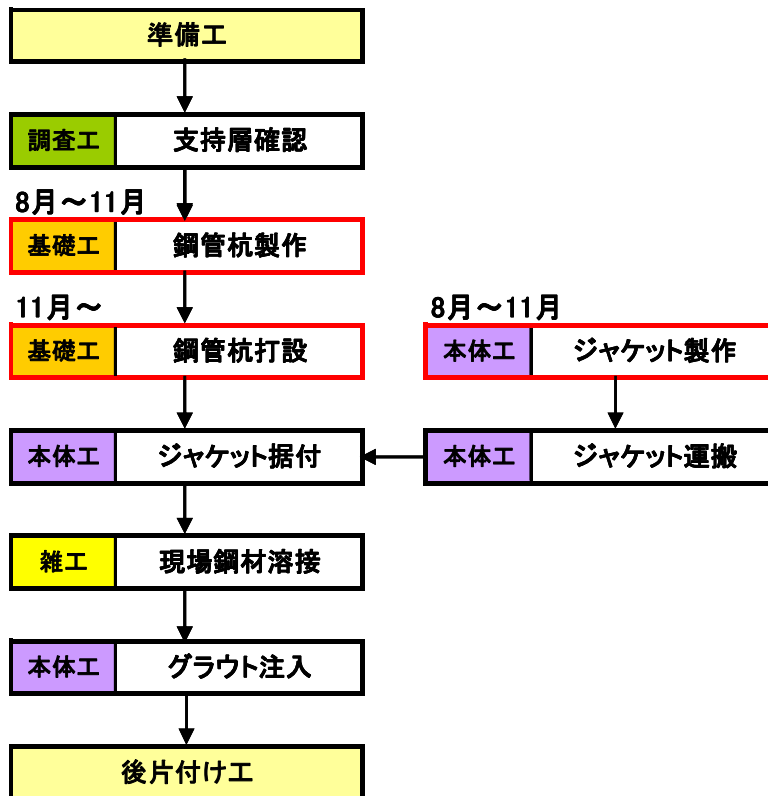
写真① 10月及び11月の作業内容

10月、11月は、本土工:ジャケット製作及び基礎工:鋼管杭製作を行いました。
 ジャケット製作は、広島と横浜の工場で作成、鋼管杭は千葉の工場で作成しています。

計画平面図



全体施工フロー



ジャケット製作状況(広島工場)



平面組状況



立体ブロック組状況-1

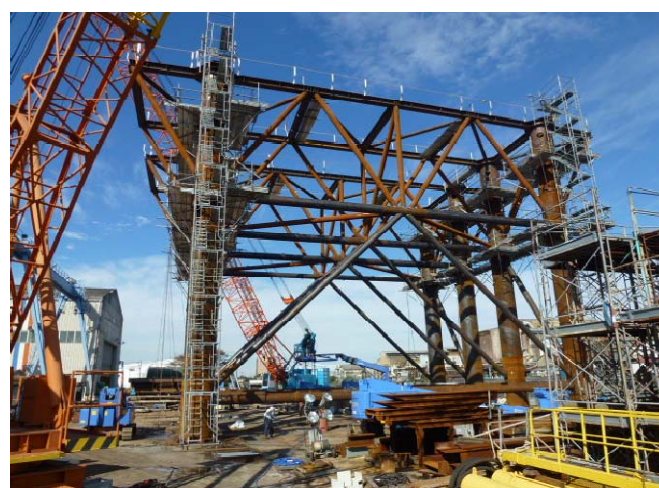


立体ブロック組状況-2

ジャケット製作状況(横浜工場)



ブロック加工状況



大組立状況-1



大組立状況-2