



### 京浜港湾事務所

工事名 川崎港臨港道路東扇島水江町線主橋梁部上部工事

工期 令和元年10月18日 ～ 令和6年3月15日

施工会社 I H I・J F E・横河 特定建設工事共同企業体

工事内容 本工事は、京浜運河をまたぐ斜張橋のうち、東扇島側のMP3主塔および中央径間の鋼橋の工場製作、架設工と橋梁付属物工等の施工を行う工事です。

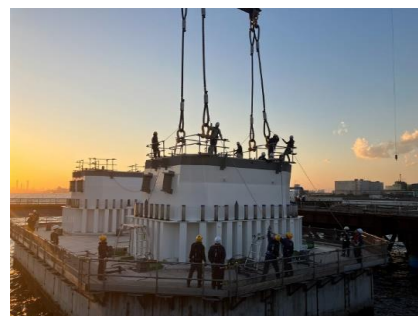
#### ●本工事の施工記録



主塔基部ブロック浜出し作業  
令和5年12月（JFE津製作所）  
（650t吊り起重機船で作業船へ積み込み）



MP3主塔基部ブロック現場据付状況①  
令和5年12月  
（400t吊り起重機船による据付作業）



MP3主塔基部ブロック現場据付状況②  
令和5年12月  
（基部ブロック1基＝約210t＊2基を1日で据付）

#### ●進捗状況・お知らせ（※ブロック位置は次ページの図を参照して下さい。）

工場製作)MP3主塔基部ブロックの出荷を完了しました。主塔下段・中段ブロックの大組立実施中です。  
現場作業)MP3主塔基部ブロックの据付を完了しました。主塔架設へ向けた準備作業を実施中です。



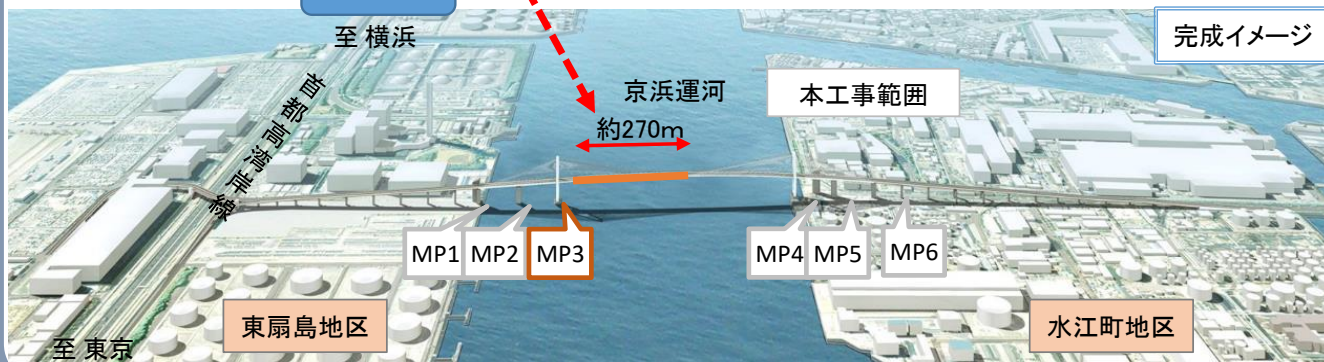
### 川崎港東扇島～水江町地区 臨港道路整備事業

▽川崎港 臨港道路 位置図



▽工程表

年度	H21	H22	H23	H24	H25	H26	H27	H28	H29	H30	R1	R2	R3	R4	R5	R6	R7	R8	R9
測量・調査・設計(施工検討含む)																			
用地取得調整・工作物移設																			
関係者調整等(近接施工・上部工施工)																			
施工(工場製作、主塔架設、桁架設)																			



完成イメージ

本工事範囲

京浜運河  
約270m

施工位置

至横浜

東扇島地区

水江町地区

至東京

川崎港臨港道路東扇島水江町線主橋梁部上部工事

工場での製作作業の紹介

今回は、ここまで

工場製作

工場塗装

大組立

仮受台配置

風防組立

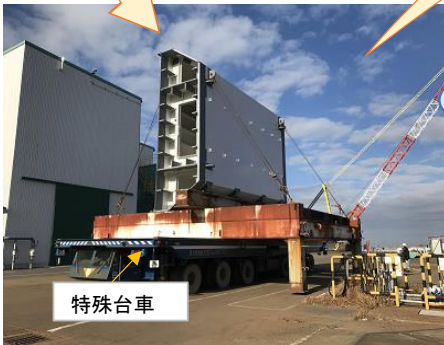
接合作業

次回、説明!

主塔下段架設

仮受台配置

テニスコート4面分以上のヤードを使って仮受台の高さを揃えてそこへ組み立てる部材配置するよ!



特殊台車

工場内で作った部材を特殊台車で外へ出し、大型クレーンで仮受台へ配置して行くよ!



風防設備組立

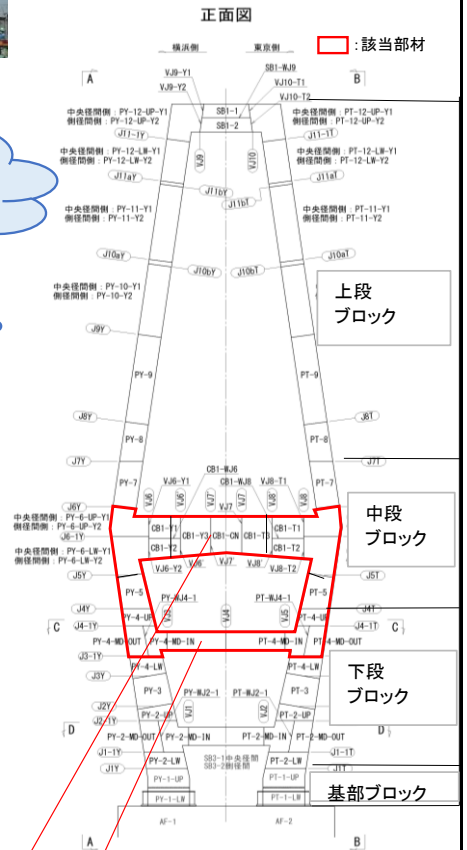
接合作業



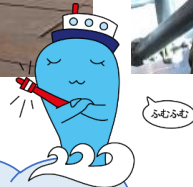
防風設備



溶接作業



工場の外で主塔の組立溶接作業をするから溶接作業で有害となる風の影響を避ける為に風防設備が必要なんだよ!



中断ブロックの工場組立完了まであと少しだ!

