



京浜港湾事務所

工事名 川崎港臨港道路東扇島水江町線東扇島アプローチ部上部工事

工期 令和2年8月6日 ～ 令和6年3月29日

施工会社 JFE・日立特定建設工事共同企業体

工事内容 本工事は、川崎港臨港道路東扇島水江町線整備におけるアプローチ部の東扇島側鋼上部工を施工するものです。工区は大きく分けて4工区（SP10-SP13橋脚/橋長：130.5m）5工区（SP13-MP1橋脚/橋長：384.0m）OFF工区（A1R橋台-SP11橋脚/橋長：166.0m）に分かれて施工します。

●本工事の施工記録



全景(4工区)
令和6年1月



全景(5工区)
令和6年1月



全景(OFF工区)
令和6年1月

●進捗状況・お知らせ

現在、橋梁工事は床版工を施工しています



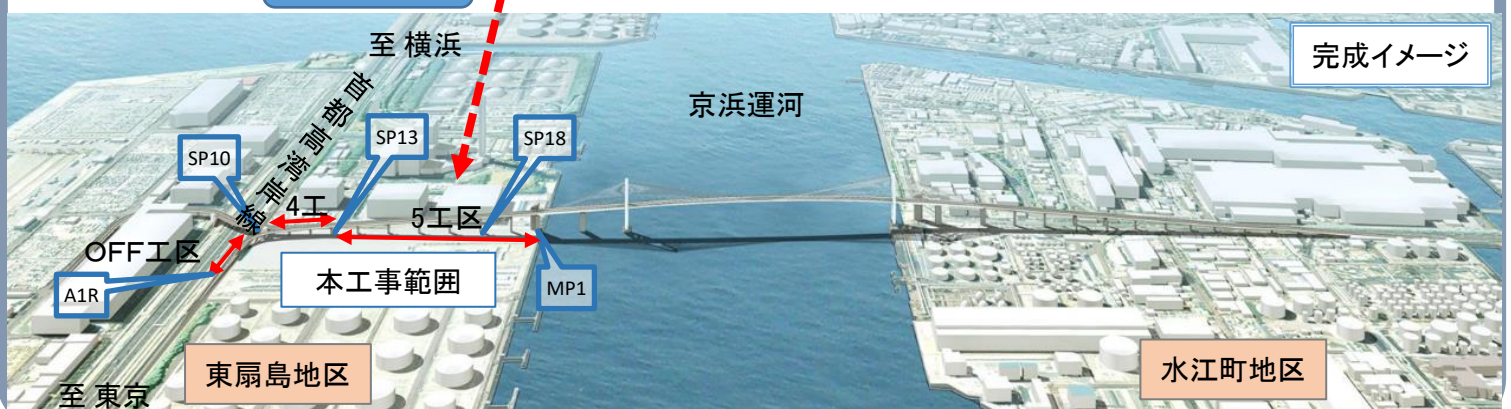
川崎港東扇島～水江町地区 臨港道路整備事業

▽川崎港 臨港道路 位置図



▽工程表

年度	H21	H22	H23	H24	H25	H26	H27	H28	H29	H30	R1	R2	R3	R4	R5	R6	R7	R8	R9
測量・調査・設計(施工検討含む)																			
用地取得調整・工作物移設																			
関係者調整等(近接施工・上部工施工)																			
施工(工場製作、主塔架設、桁架設)																			



完成イメージ

施工位置

至横浜

京浜運河

本工事範囲

東扇島地区

水江町地区

至東京

川崎港臨港道路東扇島水江町線東扇島アプローチ部上部工事



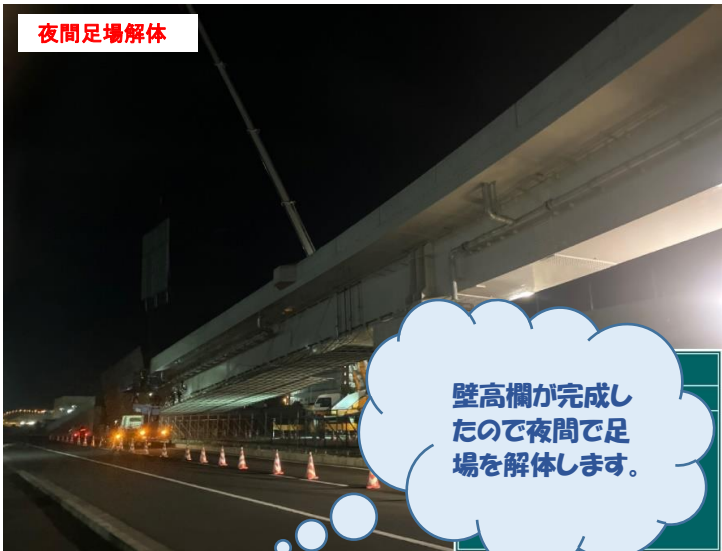
OFF工区
R5.11月～12月



壁高欄のコンクリート打設

壁高欄コンクリート打設、細長い構造物を順番に施工していきます。型枠の内側には左のように鉄筋が組まれています。

4工区
R6.1月



夜間足場解体

壁高欄が完成したので夜間で足場を解体します。

5工区
R6.1月



中央分離帯設置

中央分離帯のコンクリートをポンプ車で打設しています。



足場解体

塗装作業を終えた場所から足場を解体していきます。

