



京浜港湾事務所

工事名 川崎港臨港道路東扇島水江町線主橋梁部上部工事

工期 令和元年10月18日 ～ 令和6年3月15日

施工会社 IHI・JFE・横河 特定建設工事共同企業体

工事内容 本工事は、京浜運河をまたぐ斜張橋のうち、東扇島側のMP3鋼製主塔の製作・架設とMP3橋脚よりMP4橋脚（水江町）方向へ約1/2径間の鋼桁製作・架設作業と鋼桁を吊るメインケーブル取付作業を行います。

●本工事の施工記録



主塔転送ブロック浜出し作業
積込: 令和5年8月 IHI堺工場
(2,050t吊り起重機船+1,500t級台船)



主塔転送ブロック浜出し作業
積込: 令和5年9月 JFE津製作所
(2,050t吊り起重機船+1,500t級台船)



MP3主塔基部
令和5年10月製作完了
基部ブロック1基＝約210t

●進捗状況・お知らせ

工場製作)MP3鋼製主塔の大ブロック地組立作業を開始しました。主桁の原寸検査を開始しました。
現場作業)厚生労働大臣宛の建設工事計画届を提出しました。主塔架設作業へ向け、準備を開始しました。



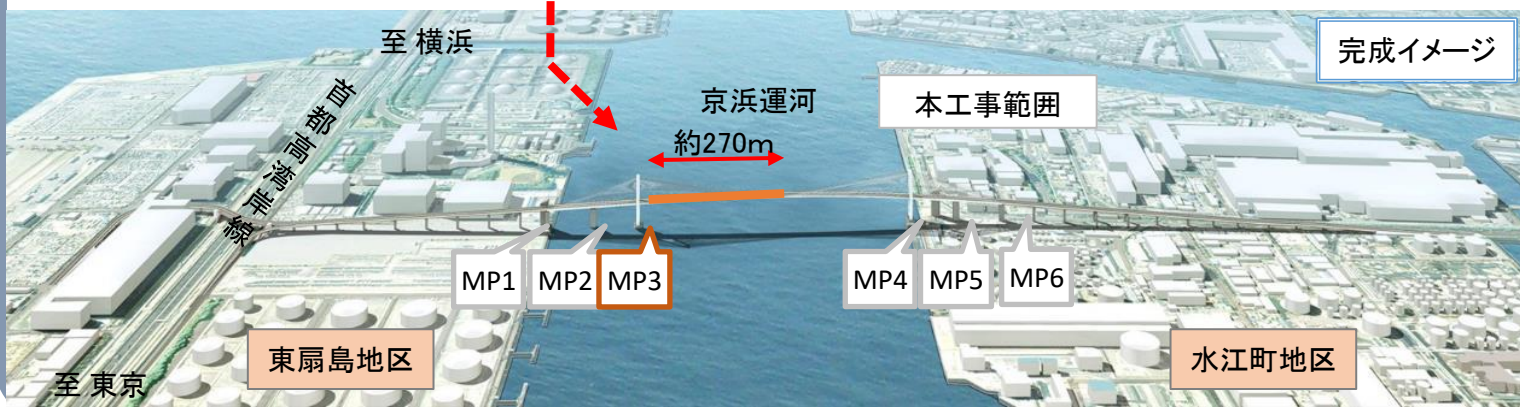
川崎港東扇島～水江町地区 臨港道路整備事業

▽川崎港 臨港道路 位置図



▽工程表

年度	H21	H22	H23	H24	H25	H26	H27	H28	H29	H30	R1	R2	R3	R4	R5	R6	R7	R8	R9	
測量・調査・設計(施工検討含む)																				
用地取得調整・工作物移設																				
関係者調整等(近接施工・上部工施工)																				
施工(工場製作、主塔架設、桁架設)																				



川崎港臨港道路東扇島水江町線主橋梁部上部工事

工場での製作作業の紹介

今回は、ここまで

次回、説明!

工場製作

ブロック組立

工場塗装

..... プラスト研掃

下塗り塗装

上塗り塗装

..... 大組立

ブロック組立が終わったら
塗装作業工場へクレーンで
使い運びます。

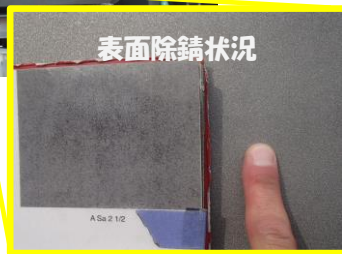


プラスト研掃ってグリッドと
言う砂の様な粒を空気圧を利
用してノズルから出して磨く
ことだよ!

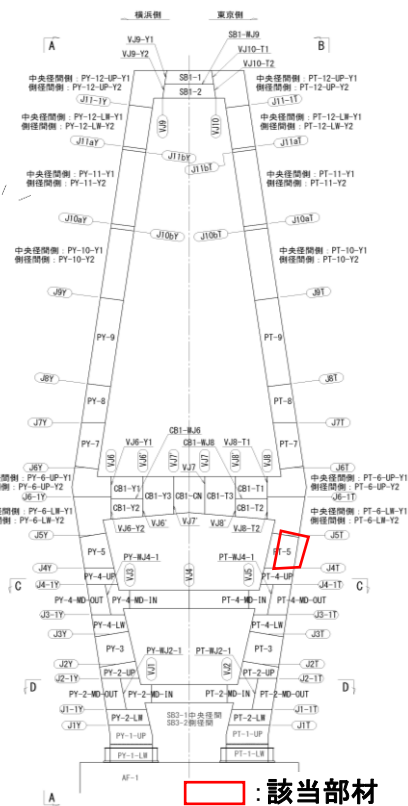


プラスト研掃

表面除錆状況



正面図



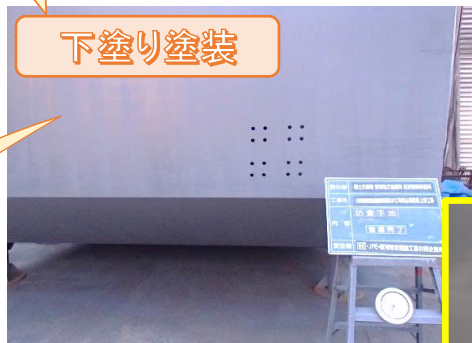
■ : 該当部材



上塗り塗装



下塗り塗装



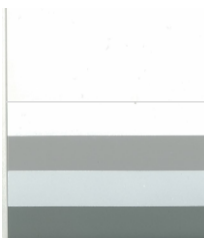
塗料吹付状況



綺麗に磨き終わったら4時間以内に
下塗り塗装をしなければならないんだ!

東扇島の主塔の工場塗装は、全部
で5層も塗ってるんだよ!
現場塗装では、6層なんだって!

※ 工場塗装の塗装回数



- ←5層目 (上塗り塗装)
- ←4層目 (中塗り塗装)
- ←3層目 (下塗り2層目)
- ←2層目 (ミストコート)
- ←1層目 (下塗り塗装)

