

京浜港湾事務所



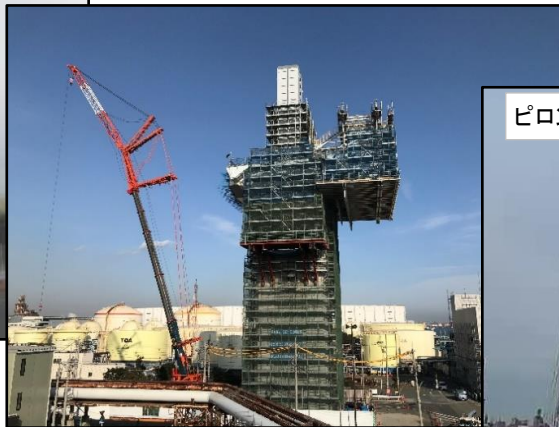
**工事名** 川崎港臨港道路東扇島水江町線主橋梁部上部工事（その4）  
**工期** 令和元年10月25日 ～ 令和5年6月30日  
**施工会社** 鹿島・東亜特定建設工事共同企業体  
**工事内容** 本工事は、京浜運河をまたぐ斜張橋のうち、水江町側のMP4橋脚～MP6橋脚間（施工延長170m）の2径間連続PC箱桁を片持ち張出し架設工法により施工します。また、今後のアプローチ部工事に必要となる道路改良工事を行います。

●本工事の施工記録

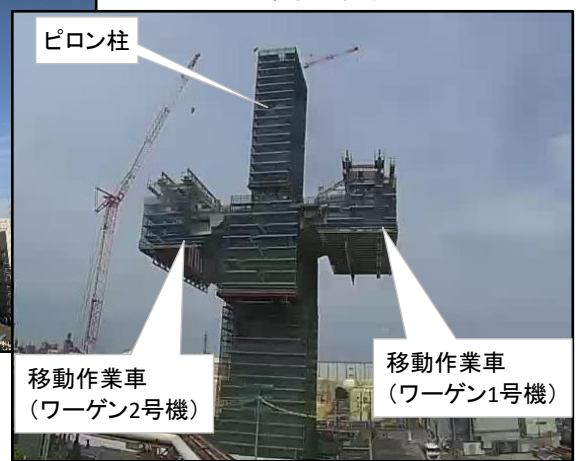
上部工事 MP5・6橋脚状況  
令和3年4月



MP5橋脚ワーゲン・ピロン柱組立状況  
令和5年1月



MP5橋脚張出施工状況  
令和5年6月



●進捗状況・お知らせ

現在の進捗は、移動作業車(ワーゲン)の組立とピロン柱の組立が終わり、本格的に移動作業車(ワーゲン)を用いた張出施工がはじまりました。今後は約1ヶ月で約8mずつ橋が伸びていく予定です。



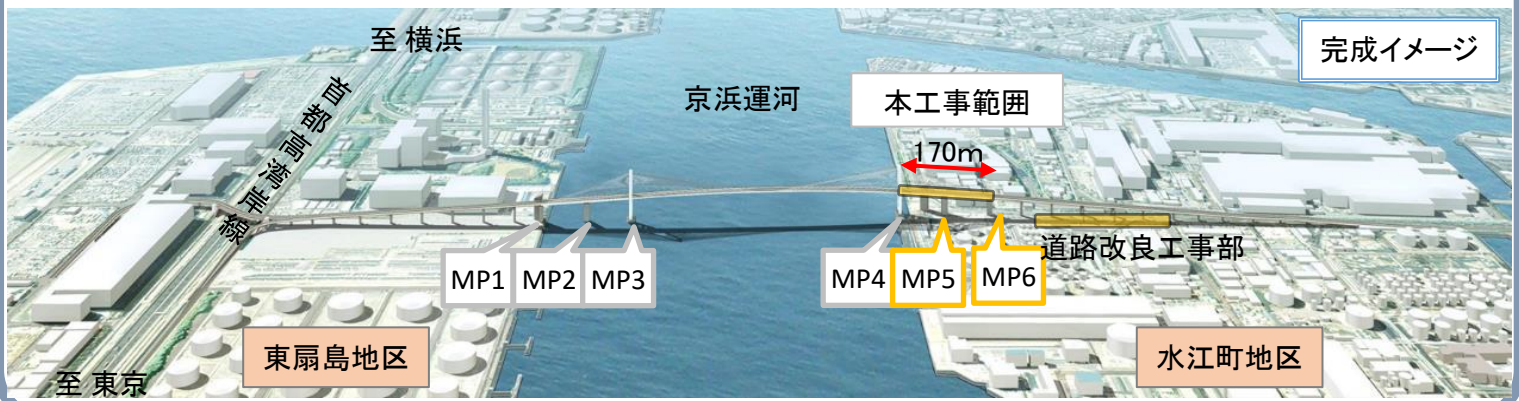
川崎港東扇島～水江町地区 臨港道路整備事業

▽川崎港 臨港道路 位置図



▽工程表

年度	H21	H22	H23	H24	H25	H26	H27	H28	H29	H30	R1	R2	R3	R4	R5
測量・調査・設計(施工検討含む)															
用地取得調整・工作物移設															
関係者調整等(近接施工・上部工施工)															
施工															





川崎港臨港道路東扇島水江町線主橋梁部上部工事(その4)

張出施工

繰り返し

施工状況

型枠組立

鉄筋・PC組立

コンクリート  
打設

PCケーブル緊張

ワーゲン移動

型枠組立

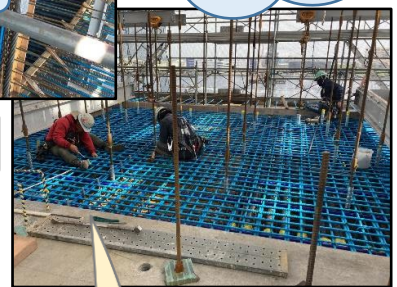


鋼製の型枠をコンクリートを流し込んで壊れないように、しっかりと組み立てるよ!

鉄筋・PC組立



コンクリートの表面に近い鉄筋は、青い塗料を塗って鉄筋を潮風から守るよ!

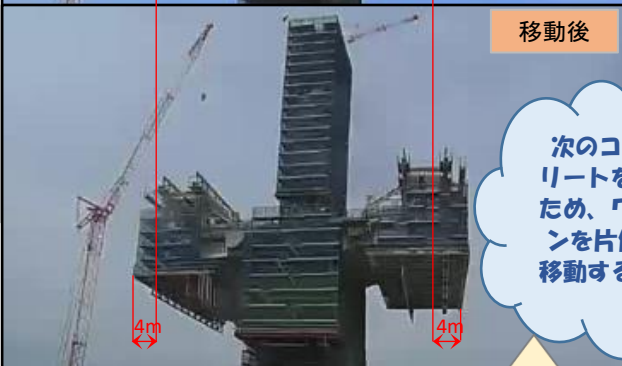


ワーゲン移動

移動前



移動後



次のコンクリートを打つため、ワーゲンを片側4m移動するよ!

コンクリート打設



PCケーブルを引っ張って、橋が空中でも壊れないような力をかけるよ!



コンクリートを地上から高さ40mのところまでポンプ車という機械で送って、型枠の中に流し込むよ!

