



京浜港湾事務所

工事名 川崎港臨港道路東扇島水江町線主橋梁部上部工事（その2）
工期 令和元年10月17日 ～ 令和6年3月15日
施工会社 MMB・宮地・川田 特定建設工事共同企業体
工事内容 本工事は、京浜運河をまたぐ斜張橋のうち、水江町側のMP4主塔および中央径間の鋼橋の工場製作、架設工と橋梁付属物工等の施工を行う工事です。

●本工事の施工記録



工場製作
MP4主塔隅角
令和5年4月



工場製作
MP4主塔塔柱
令和5年5月



現地工事
MP4フーチング
コンクリート打設状況
令和5年3月



現地工事
MP4ベースプレート架設
モルタル打設状況
令和5年5月

●進捗状況・お知らせ

工場製作は、引き続き主塔の基部・下段・中段・上段ブロックの製作を行っています。現地工事は、1月下旬から3月上旬にかけてMP4フーチングコンクリート約2,000m³の打設を行い、その後、4月にベースプレートの架設を完了しました。今、現在、MP4栈台の防食工事を施工中です。



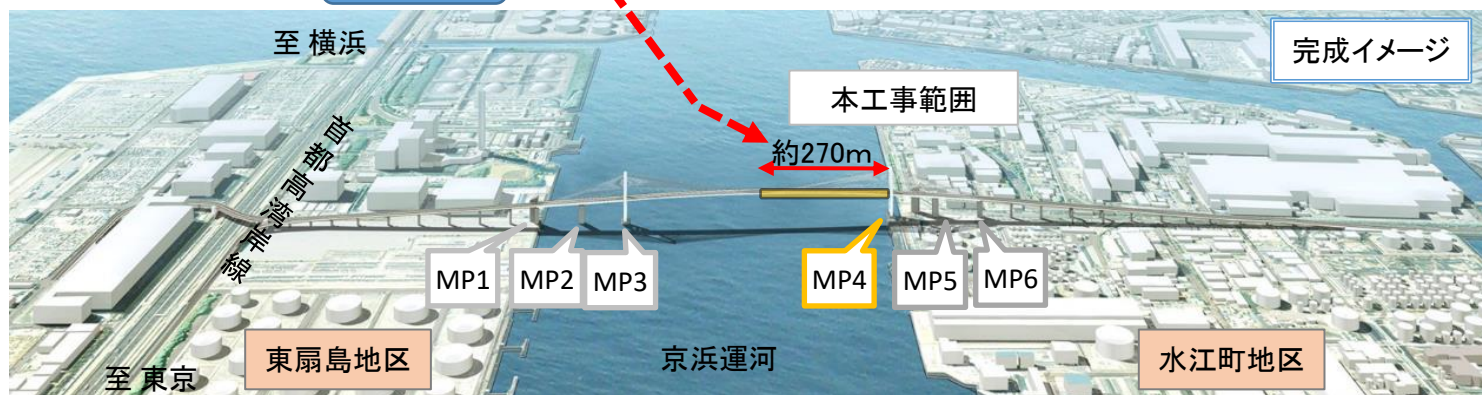
川崎港東扇島～水江町地区 臨港道路整備事業

▽川崎港 臨港道路 位置図



▽工程表

年度	H21	H22	H23	H24	H25	H26	H27	H28	H29	H30	R1	R2	R3	R4	R5
測量・調査・設計(施工検討含む)															
用地取得調整・工作物移設															
関係者調整等(近接施工・上部工施工)															
施工(工場製作、主塔架設、桁架設)															本工事



完成イメージ

本工事範囲

約270m

至横浜

至東京

東扇島地区

京浜運河

水江町地区

京浜港湾事務所

川崎港臨港道路東扇島水江町線主橋梁部上部工事(その2)

MP4フーチングおよびベースプレートの施工

施工状況

鉄筋組立

コンクリート打設

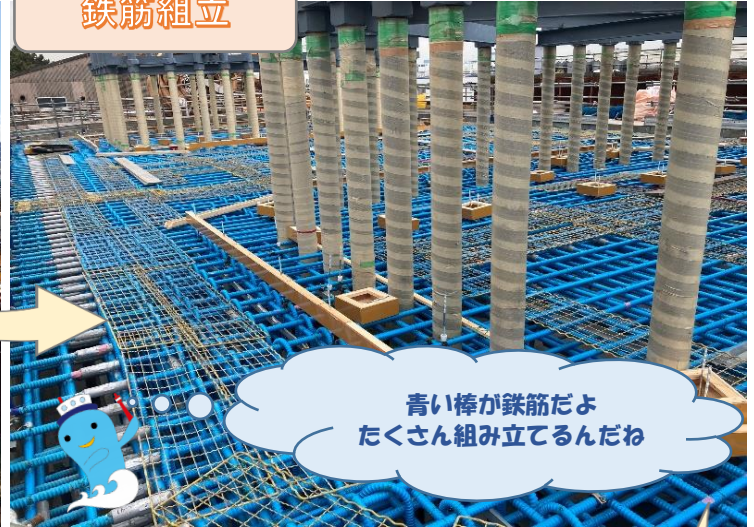
ベースプレート架設

フーチング施工前



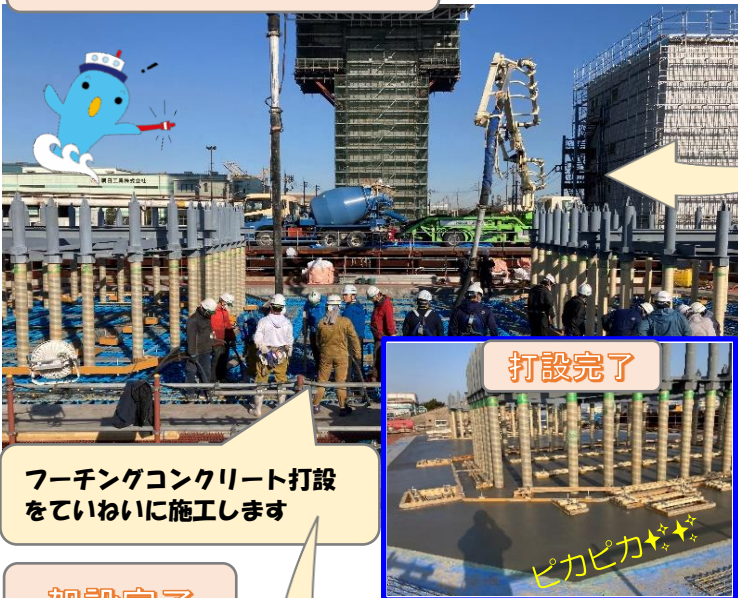
主塔を固定するためのアンカーボルトがきれいに並んでいます

鉄筋組立



青い棒が鉄筋だよ たくさん組み立てるんだね

中詰めコンクリート打設



フーチングコンクリート打設をていねいに施工します

打設完了

ピカピカ★☆☆

ベースプレート架設状況



この大きなベースプレートにはアンカーボルトが通るための穴が開いているんだ。ゆっくりおろしていくよ

架設完了



このベースプレートは、大きさは7m×9.7m、厚さ15cmで、重さは約80tもある鉄板なんだけど、高さ±1mm以下の精度で据え付けているよ

現況



強くて精緻でかっこいい橋の完成が楽しみだね