



京浜港湾事務所

工事名 川崎港臨港道路東扇島水江町線主橋梁部上部工事

工期 令和元年10月18日 ～ 令和6年3月15日

施工会社 I H I・J F E・横河 特定建設工事共同企業体

工事内容 本工事は、京浜運河をまたぐ斜張橋のうち、東扇島側のMP3鋼製主塔の製作・架設とMP3橋脚よりMP4橋脚（水江町）方向へ約1/2径間の鋼桁製作・架設作業と鋼桁を吊るメインケーブル取付作業を行います。

●本工事の施工記録



工場製作
主塔上段水平梁地組立状況
(J3-J4)
令和5年4月



工場製作
主塔(主桁位置)場内確認組作業状況
(J4Y-J6Y)
令和5年6月



現地:MP3ベースプレート据付作業
(400t吊り起重機船)1プレート=約90t
令和5年3月



現地:MP3ベースプレート据付後
グラウト充填完了
令和5年4月

●進捗状況・お知らせ

工場製作)MP3鋼製主塔の工場製作作業を引続き行い、主桁の材料搬入を開始しました。
現場作業)MP3主塔のベースプレート据付作業を完了し、主塔架設作業へ向けた詳細計画を進めています。



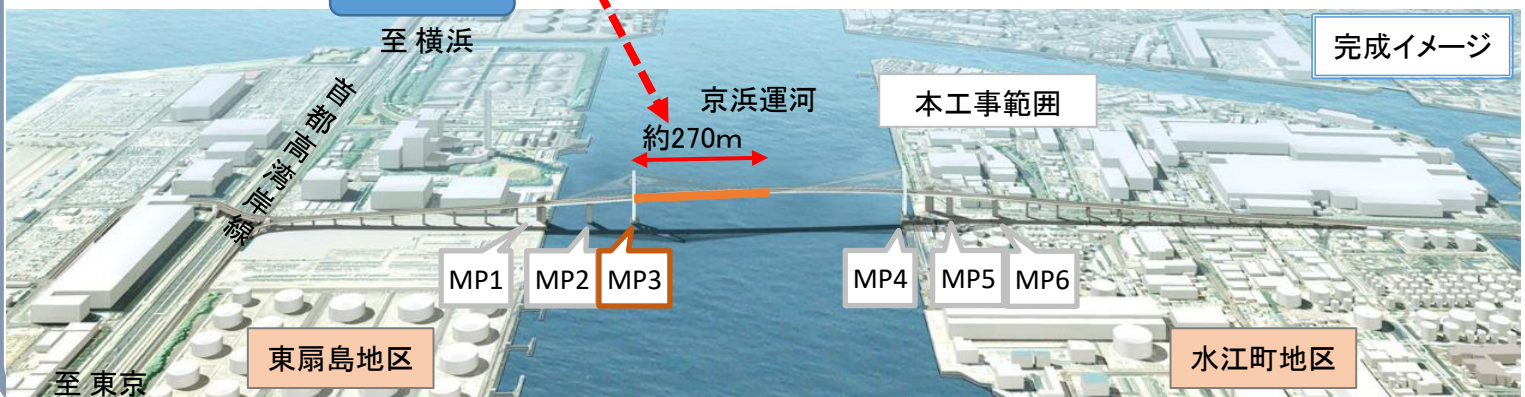
川崎港東扇島～水江町地区 臨港道路整備事業

▽川崎港 臨港道路 位置図



▽工程表

年度	H21	H22	H23	H24	H25	H26	H27	H28	H29	H30	R1	R2	R3	R4	R5
測量・調査・設計(施工検討含む)															
用地取得調整・工作物移設															
関係者調整等(近接施工・上部工施工)															
施工(工場製作、主塔架設、桁架設)															



完成イメージ

本工事範囲

京浜運河
約270m

施工位置

至横浜

東京湾

東扇島地区

水江町地区

至東京

川崎港臨港道路東扇島水江町線主橋梁部上部工事

工場での製作作業の紹介

前は、ここまで

次回、説明!

工場製作

部材製作

仮組立

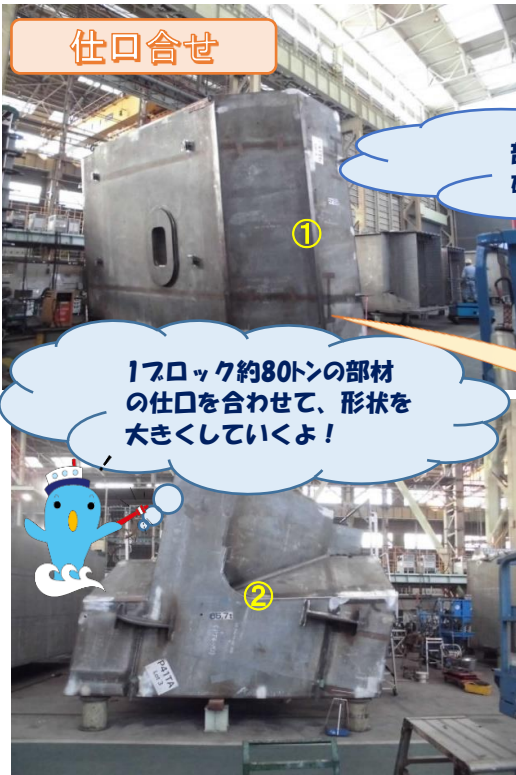
仕口合せ

仕口調整

ブロック組立

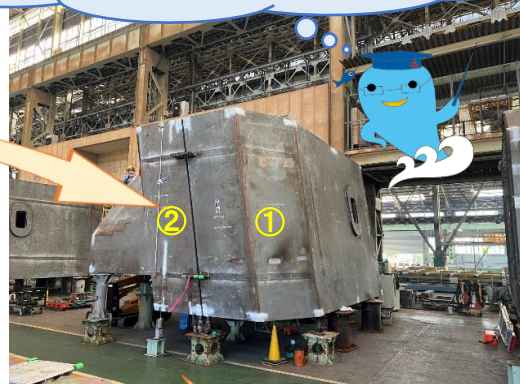
工場塗装

仕口合せ

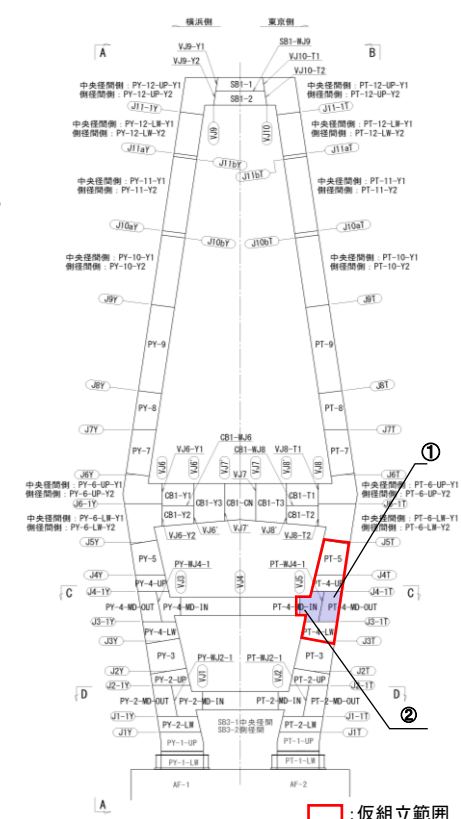


部材仕口を合わせた後は、形状・寸法を確認するよ!

17ブロック約80トンの部材の仕口を合わせて、形状を大きくしていくよ!



正面図



□: 仮組立範囲

ブロック組立



少しずつ主塔の形になってきたよ!

仮組みは、いくつかの部材を繋げて各部材が正しく製作されていることを確認する工程だよ!

仕口調整



部材仕口を機械仕上げしていくよ! 主塔完成時の出来形精度を確保するために、単品部材の精度確保も重要になるんだ!

