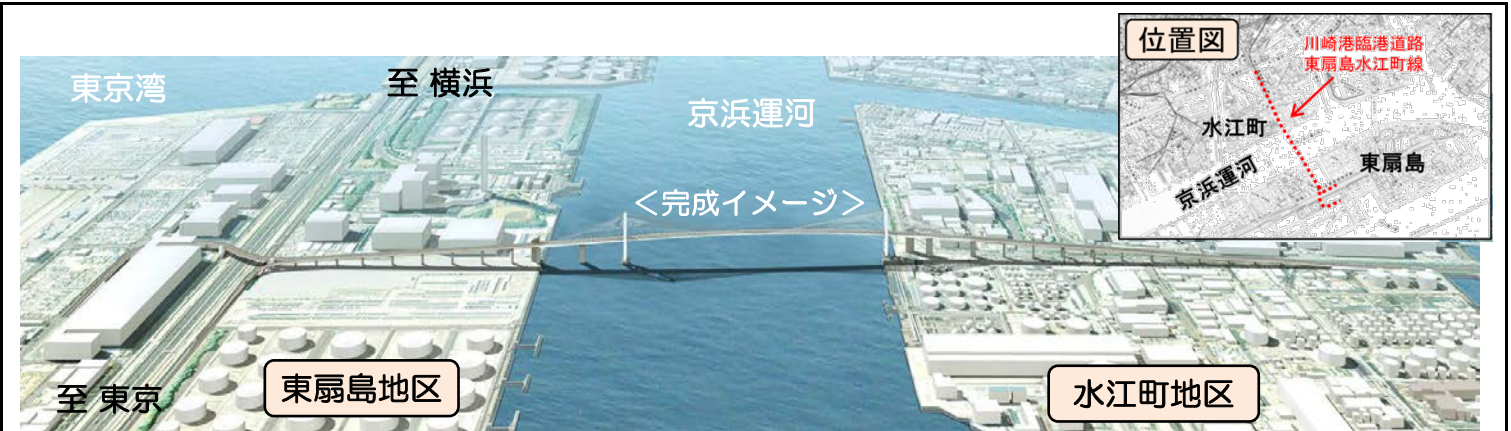


京浜港湾事務所

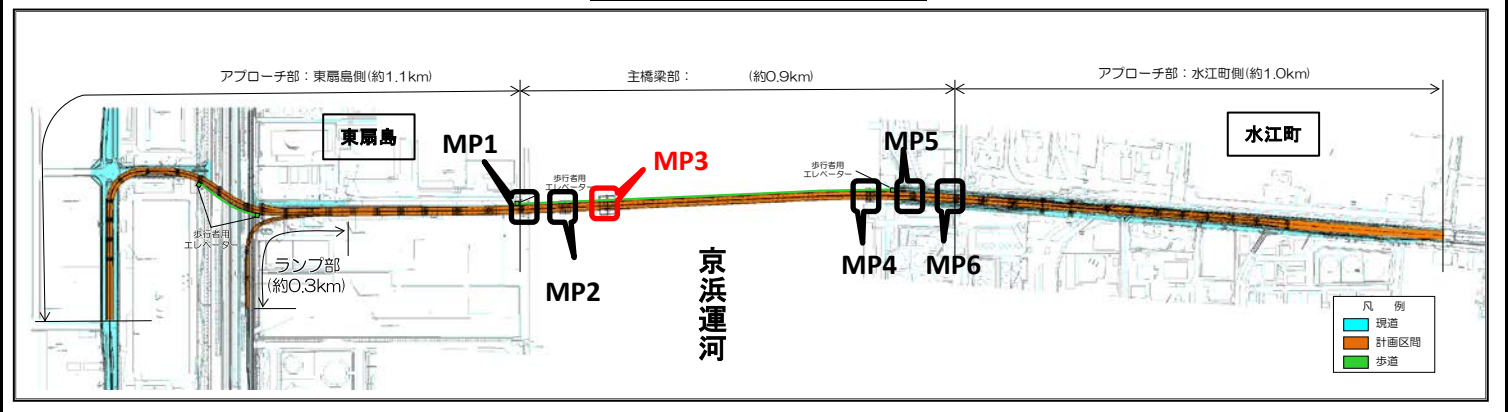


工 事 名 川崎港臨港道路東扇島水江町線主橋梁部 (MP3) 橋梁下部工事  
 工 期 平成27年3月5日～平成30年3月30日  
 施工会社 東亜・若築・みらい特定建設工事共同企業体  
 工事内容 橋梁の下部工構築作業を行うため、作業ヤード整備 (陸上) や作業用仮設棧台設置 (海上) 作業、基礎構築及び橋脚構築 (海上) 作業を行います。

●工事箇所の詳細図



施工箇所平面図



●6月の工事予定

内容	平成29年6月						備考
	5	10	15	20	25	30	
基礎・橋脚工							
井筒内掘削							
土運船運搬							

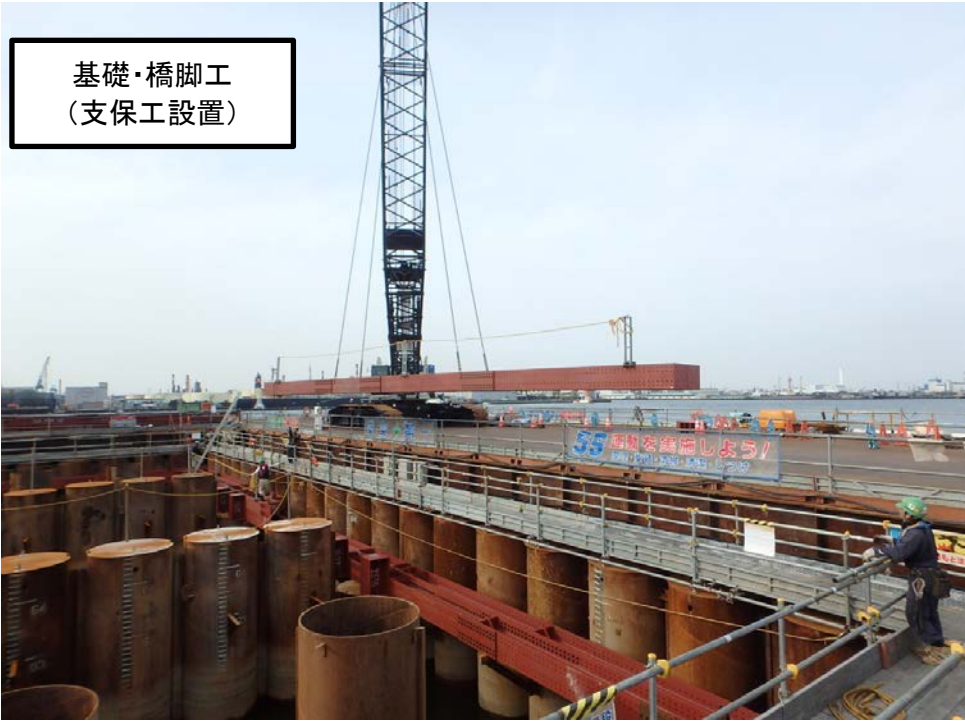
●お知らせ

作業時間は、原則として陸上作業は8時から17時、海上作業は日の出から日没となります。近隣の皆様には大変ご不便をおかけしますが、工事のご理解とご協力のほど、お願いいたします。

写真 4～5月の作業内容

写真①

基礎・橋脚工  
(支保工設置)



井筒内掘削等を行う前に支保工を設置しています。

写真②



井筒の中の土を掘削しています。