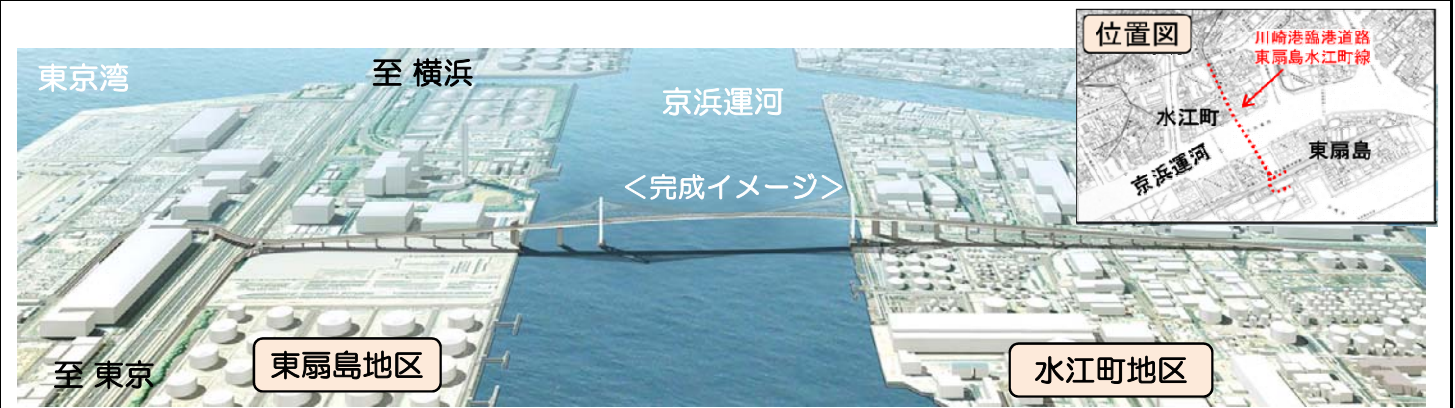


京浜港湾事務所

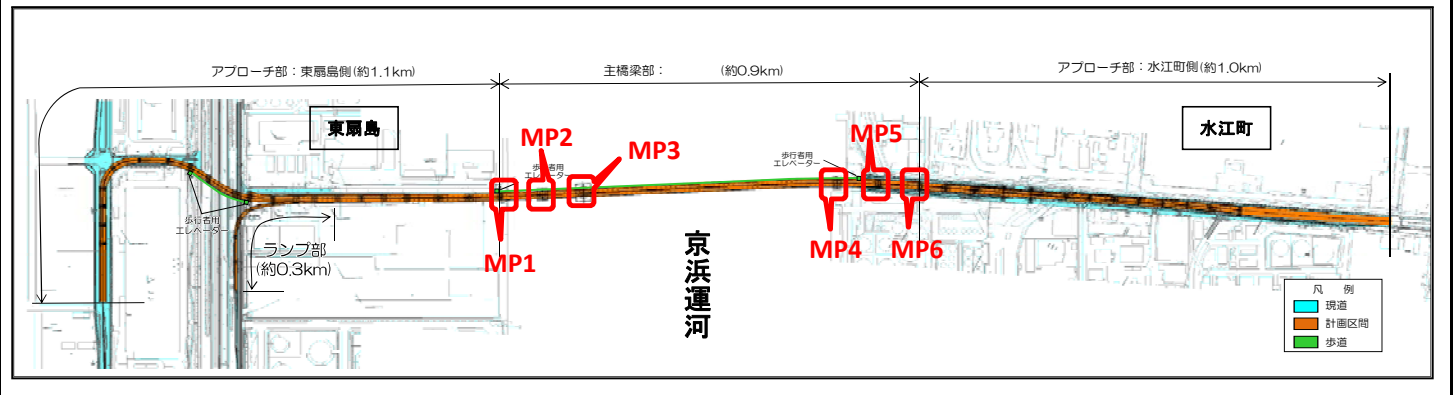


工 事 名 川崎港臨港道路東扇島水江町線主橋梁部 (MP4) 橋梁下部工事
 工 期 平成27年 3月19日 ~ 平成29年 3月17日
 施工会社 大成・東洋・大豊特定建設工事共同企業体
 工事内容 橋梁の下部工構築作業を行うため、作業ヤード整備
 や基礎構築（ニューマチックケーソン工法）及び橋
 脚構築作業を行います。

●工事箇所の詳細図



施工箇所平面図



●今月の工事予定

| 内容 | 平成28年6月 | | | | | | 備考 |
|----------|---------|----|----|----|----|----|----|
| | 5 | 10 | 15 | 20 | 25 | 30 | |
| 築島工 | | | | | | | |
| 鋼管矢板継手処理 | | | | | | | |
| 沈下掘削工 | | | | | | | |
| | | | | | | | |
| | | | | | | | |
| | | | | | | | |
| | | | | | | | |

●お知らせ

作業時間は、原則として陸上作業は7時から20時、海上作業は日の出から日没となります。近隣の皆様には大変ご不便をおかけしますが、工事のご理解とご協力のほど、お願いいたします。

写真 今月の作業内容

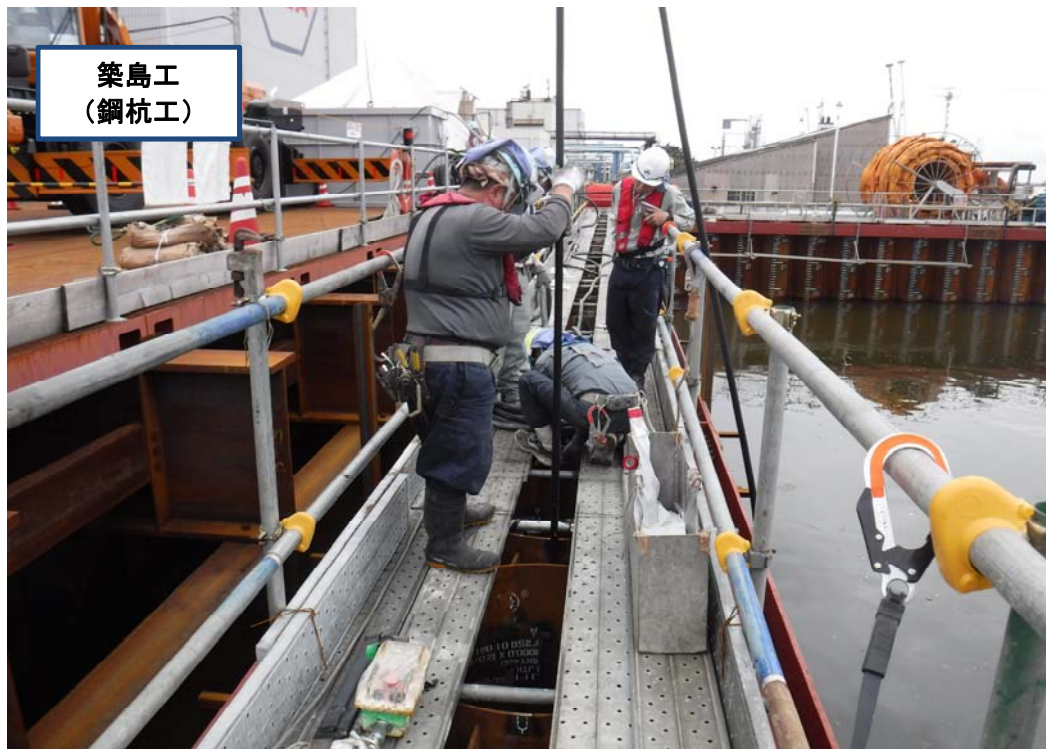
写真①



築島工
(鋼杭工)

鋼管矢板圧入を
行っています。

写真②



築島工
(鋼杭工)

鋼管矢板継手処
理を行っています。