

羽田空港環状八号線 『夜間一時通行止め』のお知らせ

令和元年6月28日(金)に羽田空港環状八号線の国際線ターミナル南交差点付近において、環状八号線の直線化工事に伴い、新設門型標識設置のため、夜間一時通行止めを行います。迂回ルートは下図ルートの通行をお願い致します。当日の通行止め時間は約15分間程度です。通行止め箇所はバリケード、交通誘導員にて閉鎖いたします。ご不便をおかけ致しますが、ご理解ご協力のほどよろしくお願い致します。

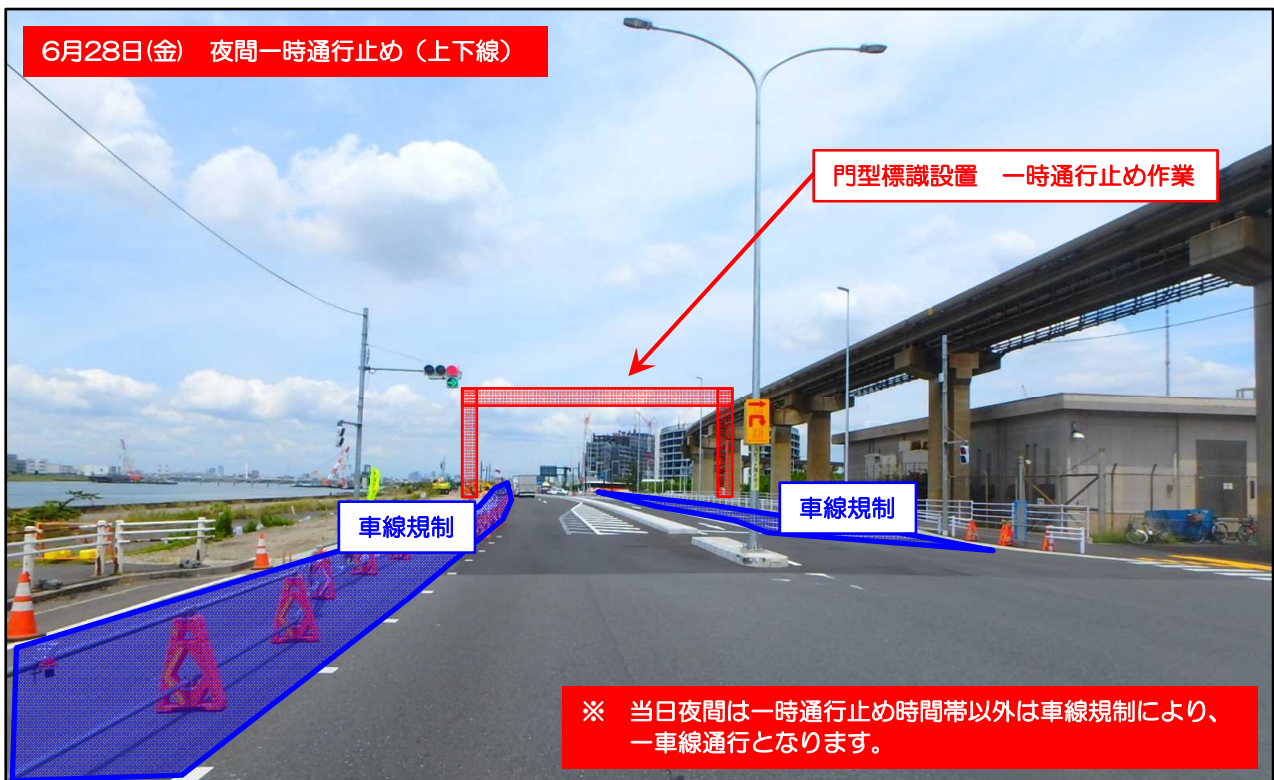
- 一時通行止め区間
令和元年6月28日(金) 環八(上下線)
国際線ターミナル南交差点～貨物ターミナル交差点間
- 一時通行止め日時
令和元年6月28日(金) 25時00分 ～ 25時15分 (約5～15分間程度) 下記赤色区間
- お待ち頂ける方は環八上で待機することが可能です。なお、悪天候等は翌日以降順延します。

羽田空港環状八号線 門型標識設置工事について

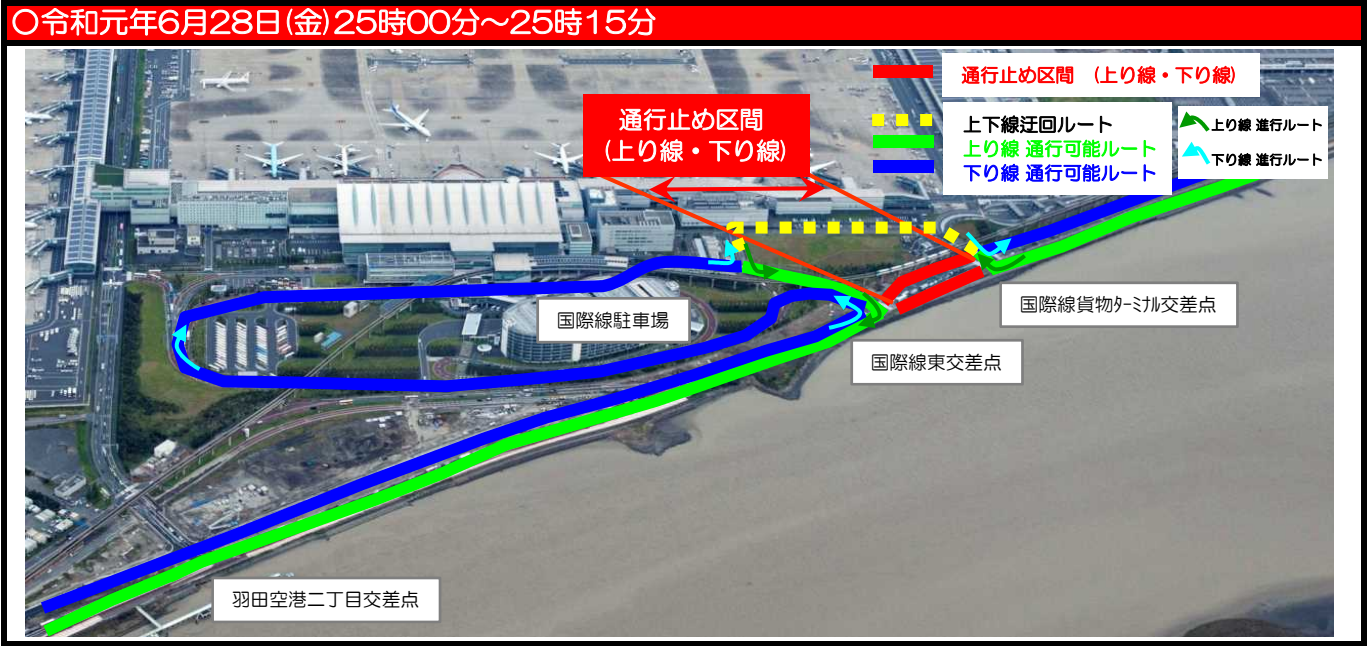
■ 位置図



■ 現況写真



■ 通行止め時間帯の通行可能経路



■ タイムスケジュール

日付	6月28日(金)				6月29日(土)							
(時)	20	21	22	23	24(0)	25(1)	26(2)	27(3)	28(4)	29(5)	30(6)	31(7)
車線規制												
環状八号線(上・下線)						■	15分程度の通行止め					

※悪天時には翌日以降の順延といたします。
 ※通行止め作業以外の時間帯は車線規制を伴う作業を行います。

日頃より公共工事へのご理解・ご協力ありがとうございます。
 羽田空港の環状八号線周辺では今後も引き続き道路の改良工事等を実施しております。
 ご不便をおかけ致しますが、車線規制等についてご理解・ご協力をよろしくお願い致します。

お問い合わせ先
 国土交通省 関東地方整備局 東京空港整備事務所
 TEL: 03-5757-2076