

## 東京国際空港（羽田空港）の新しい滑走路（D滑走路）

～プレキャストコンクリート床版の製作が完了しました！～

### ■ ト ピ ッ ク ス ■

国土交通省は、我が国空港ネットワークの拠点空港として極めて重要な位置を占める東京国際空港（羽田空港）において、新たに4本目の滑走路となる『D滑走路建設工事』について、平成22年10月末の滑走路の供用開始を目指し、24時間365日の昼夜連続施工により最速で工事を進めています。

今般、平成22年1月23日（土）にD滑走路棧橋部（多摩川河口部）及び連絡誘導路部の上部構造として滑走路部及び誘導路部に使用するプレキャストコンクリート床版（PCa床版）、平成22年3月15日（月）に着陸帯部に使用する超高強度繊維補強コンクリート床版（UFC床版）の製作が全て完了しました。

PCa床版及びUFC床版は、千葉県富津市にD滑走路建設に使用するコンクリート床版の製作を目的とした専用の工場をそれぞれ建設し、PCa床版は平成19年10月から平成22年1月、UFC床版は平成19年11月から平成22年3月にかけて製作が行われ、PCa床版製作工場では11,954枚（棧橋部10,738枚、連絡誘導路部1,216枚）、UFC床版工場では6,936枚の製作が行われました。

これらの工場で作成した床版は、富津から海上輸送で現場に搬入され、現在までに約9割の据付が完了しています。今後も引き続き、床版間の間詰めコンクリートの打設等の作業を行うとともに、残りの床版の据付作業を行います。

平成22年4月7日（水）

国土交通省 関東地方整備局 東京空港整備事務所

#### 問い合わせ先

国土交通省 関東地方整備局 東京空港整備事務所  
第五建設管理官室 前任建設管理官 押田和雄・建設管理官 三浦一浩  
住所 東京都大田区羽田空港3-5-7 メンテナンスセンターアネックス 5階  
電話 03-5756-6580  
HP <http://www.pa.ktr.mlit.go.jp/haneda/>

## ■プレキャストコンクリート床版製作状況

### ◇PCa床版



バッチャープラント



型枠・鉄筋組み立て



打設状況



仮置き状況



出荷状況



ヤード全景

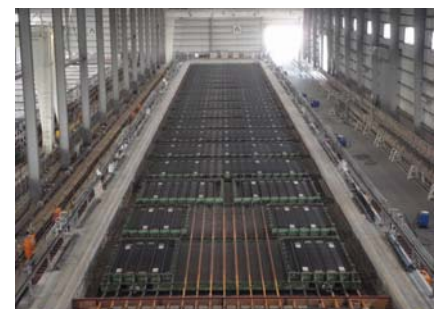
### ◇UFC床版



バッチャープラント



鋼繊維



型枠



打設状況



養生シート取付



仮置き状況