

山砂運搬経路図(案)

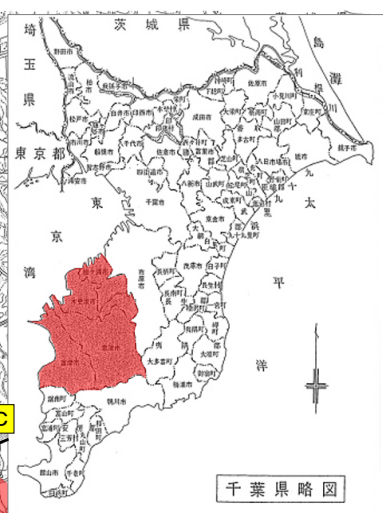
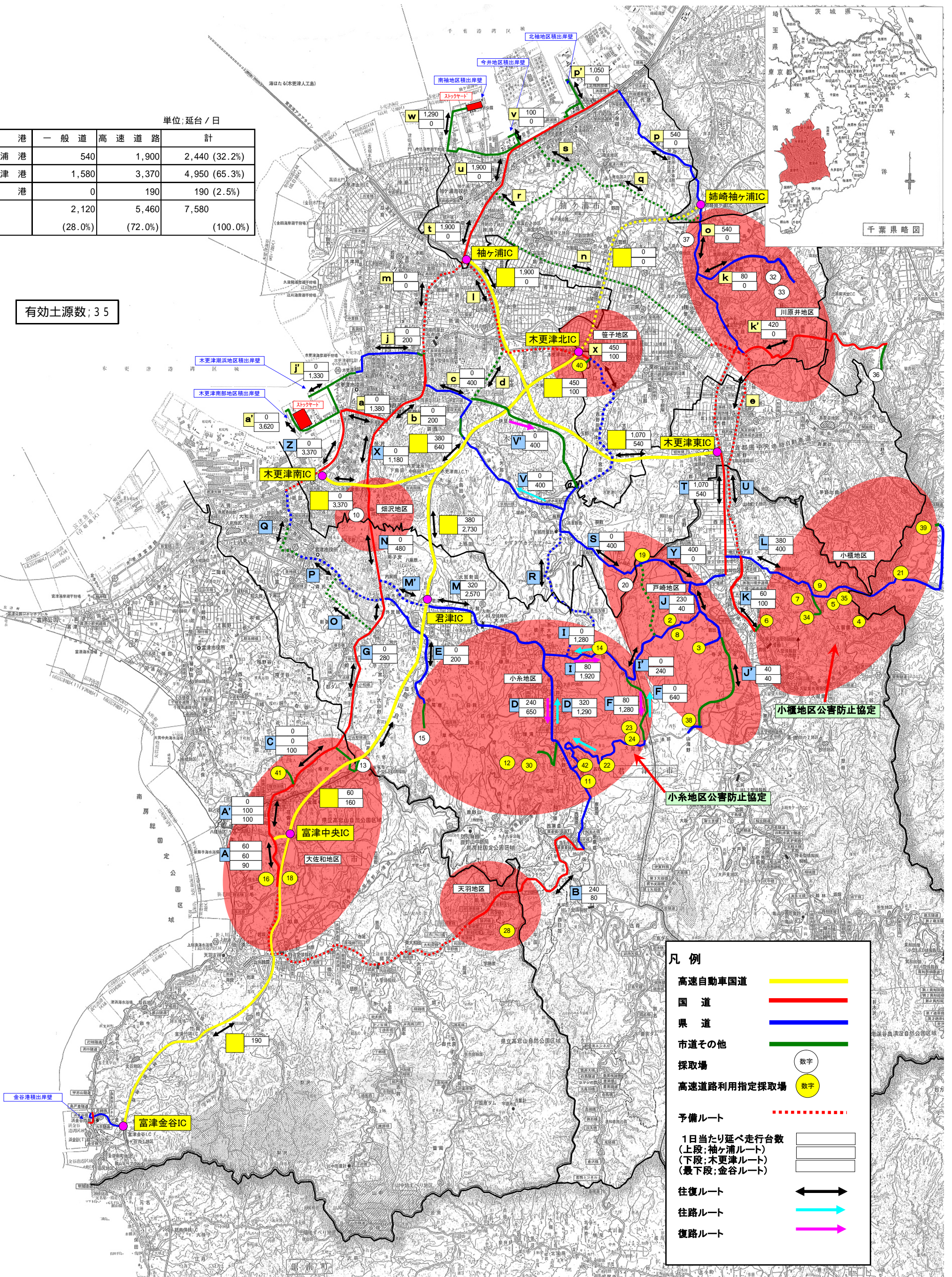
【護岸築造ピーク時 往路・復路】

平成20年6月～平成21年4月

単位:延台/日

積出港	一般道	高速道路	計
袖ヶ浦港	540	1,900	2,440 (32.2%)
木更津港	1,580	3,370	4,950 (65.3%)
金谷港	0	190	190 (2.5%)
計	2,120 (28.0%)	5,460 (72.0%)	7,580 (100.0%)

有効土源数; 35



凡例

- 高速自動車国道 (Yellow line)
- 国道 (Red line)
- 県道 (Blue line)
- 市道その他 (Green line)
- 採取場 (Circle with number)
- 高速道路利用指定採取場 (Yellow circle with number)
- 予備ルート (Dotted red line)
- 1日当たり延べ走行台数 (Stacked boxes):
 - (上段: 袖ヶ浦ルート)
 - (下段: 木更津ルート)
 - (最下段: 金谷ルート)
- 往復ルート (Double-headed arrow)
- 往路ルート (Cyan arrow)
- 復路ルート (Magenta arrow)