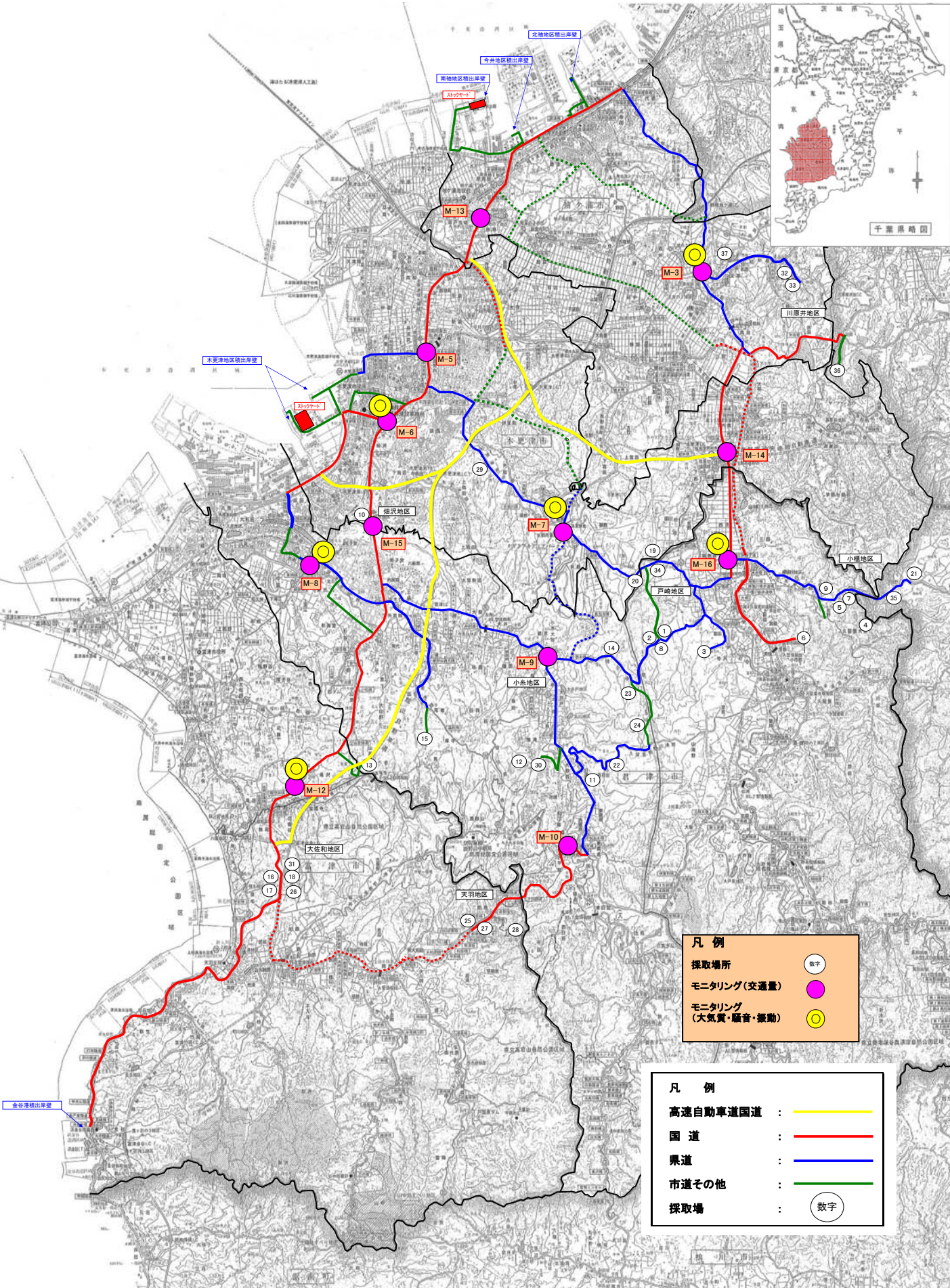


環境モニタリング計画(案)



凡例

採取場所	数字
モニタリング(交通量)	●
モニタリング(大気質・騒音・振動)	○

凡例

高速自動車道国道	—
国道	—
県道	—
市道その他	—
採取場	○

山砂運搬モニタリング調査箇所一覧表

記号	行政区分	調査箇所	選定理由	交通量	騒音	振動	粉塵	備考
M-3	袖ヶ浦市	花川橋交差点	川原井地区からの経路	○	○	○	○	
M-13	袖ヶ浦市	福王台付近	圏央道からの交通状況確認、住宅・商店等あり。	○				
M-5	木更津市	長須賀国道交差点	市街地・学校等あり。	○				
M-6	木更津市	桜井交差点・貝渕付近	富津・小櫃・小糸3地区合流	○	○	○	○	
M-7	木更津市	アカデミヤホテル前交差点	アカデミヤパーク及び民家等あり	○	○	○	○	
M-14	木更津市	木更津市下郡付近	圏央道への流入	○	○	○	○	
M-15	木更津市	畑沢付近	畑沢地区からの合流	○				
M-8	君津市	久保付近(君津市役所)	市役所前道路の交通状況確認、住宅・商店等有り。	○	○	○	○	
M-9	君津市	君津行馬交差点	糸川・天羽地区から流入・住民モニタリング箇所	○				
M-10	君津市	君津西粟倉交差点	天羽地区から小糸地区へ流入	○				
M-16	君津市	末吉西交差点	小櫃・戸崎地区からの経路	○	○	○	○	
M-12	富津市	佐貫天佑寺	大佐和土源からの交通量把握。	○	○	○	○	