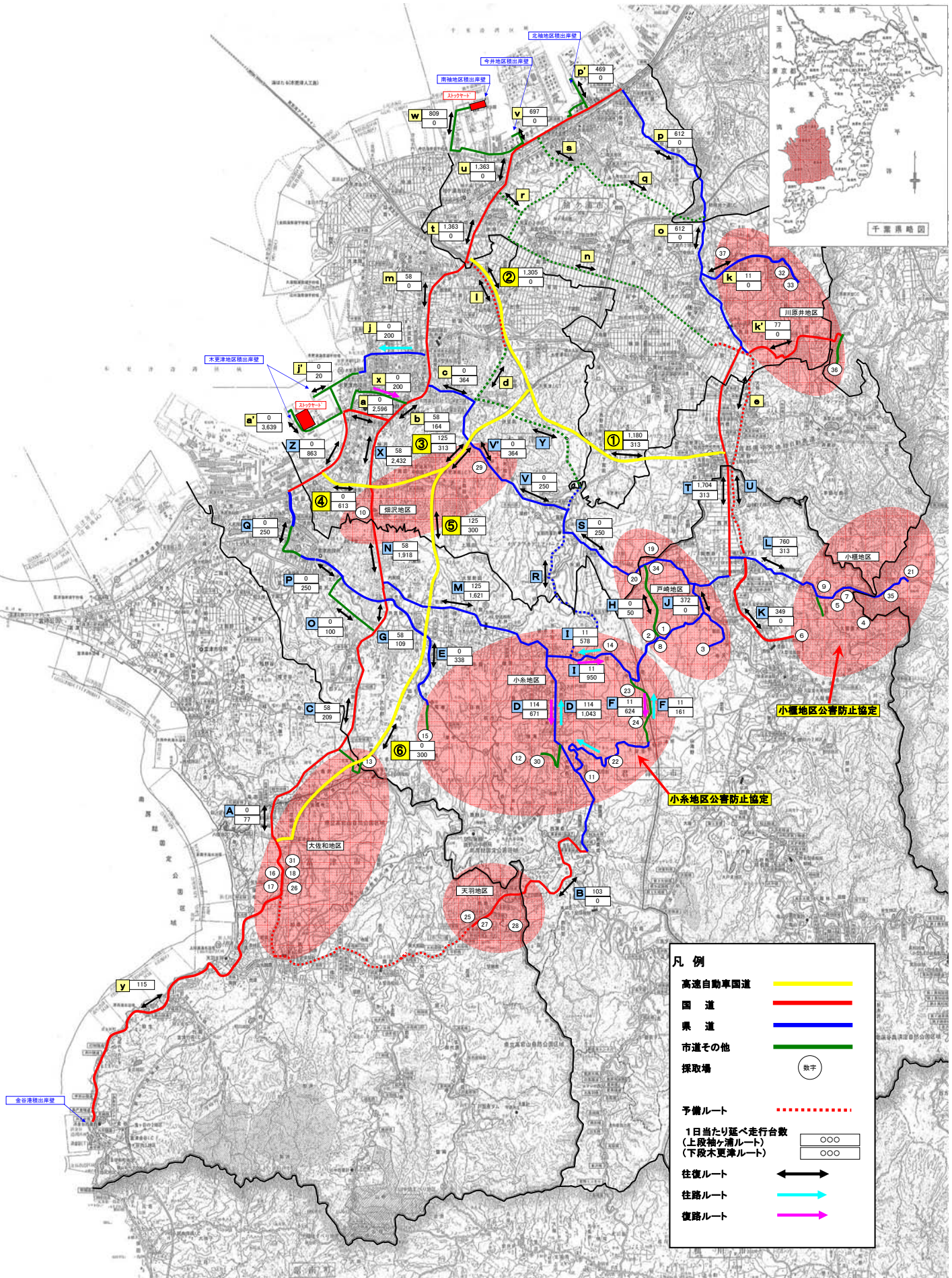


# 山砂運搬経路図(案)

## 【地盤改良ピーク時 往路・復路】



**凡例**

高速自動車国道	——
国道	——
県道	——
市道その他	——
採取場	○ 数字
予備ルート	.....
1日当たり延べ走行台数 (上段袖ヶ浦ルート) (下段木更津ルート)	○○○ ○○○
往復ルート	↔
往路ルート	→
復路ルート	←