

暗環境における環境監視調査結果
～暗環境における H23 年度秋季～H24 年度秋季調査結果の報告～

< 資 料 編 >

平成 25 年 2 月

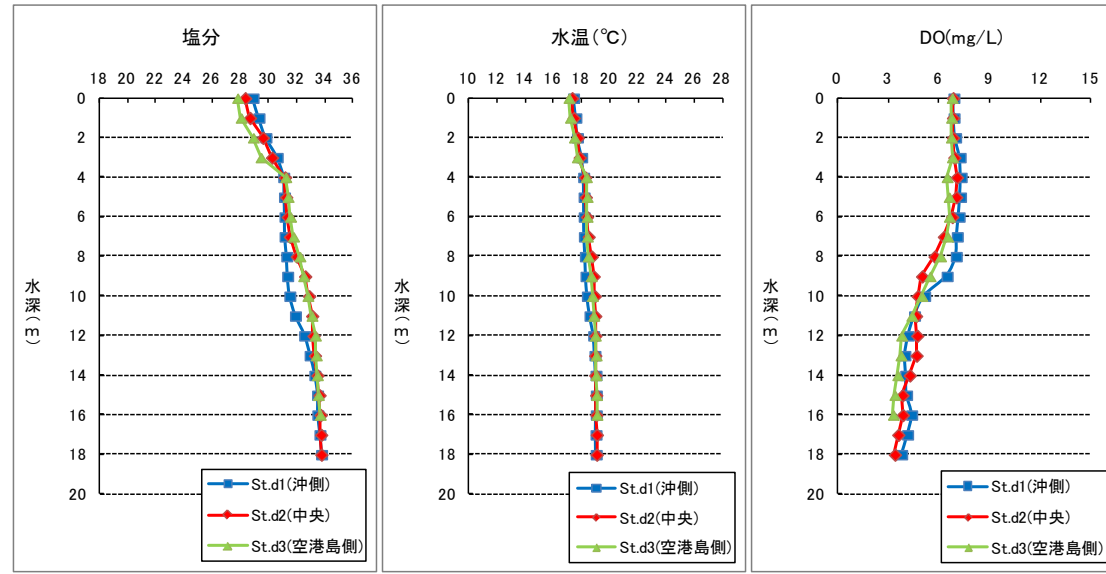
国土交通省関東地方整備局
国土交通省東京航空局

－目 次－

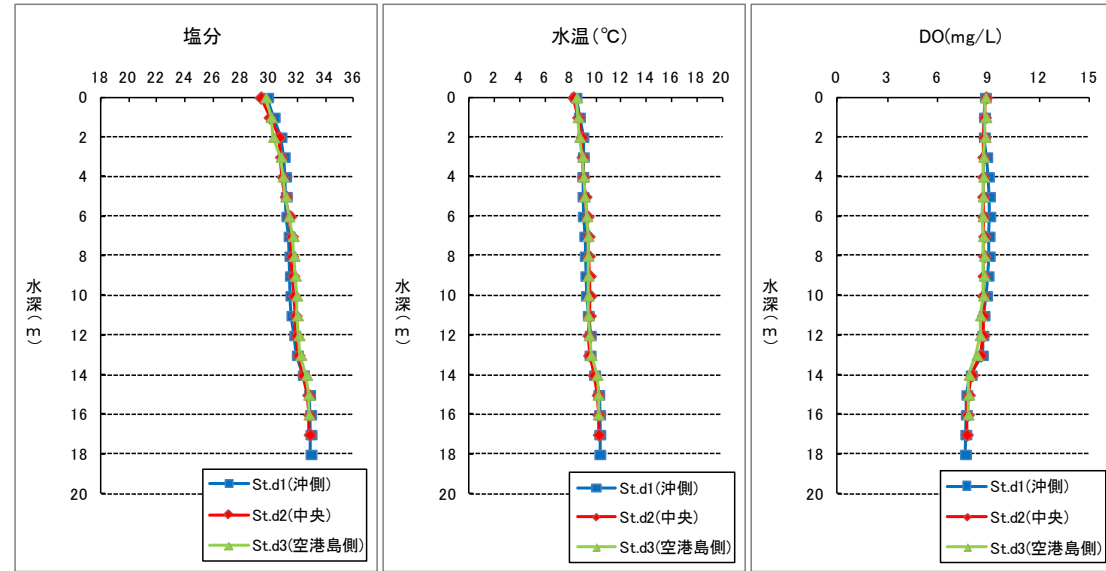
【水質参考データ】・・・・・・・・暗資－ 1
【底質参考データ】・・・・・・・・暗資－ 8

【水質参考データ】

[平成23年度秋季 (11月)]

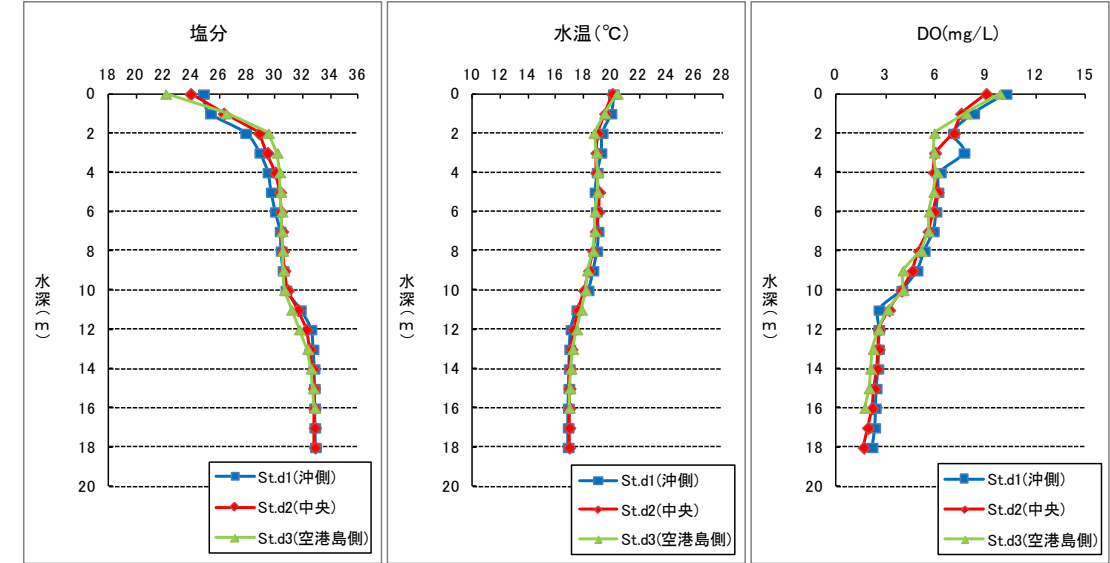


[平成23年度冬季 (2月)]

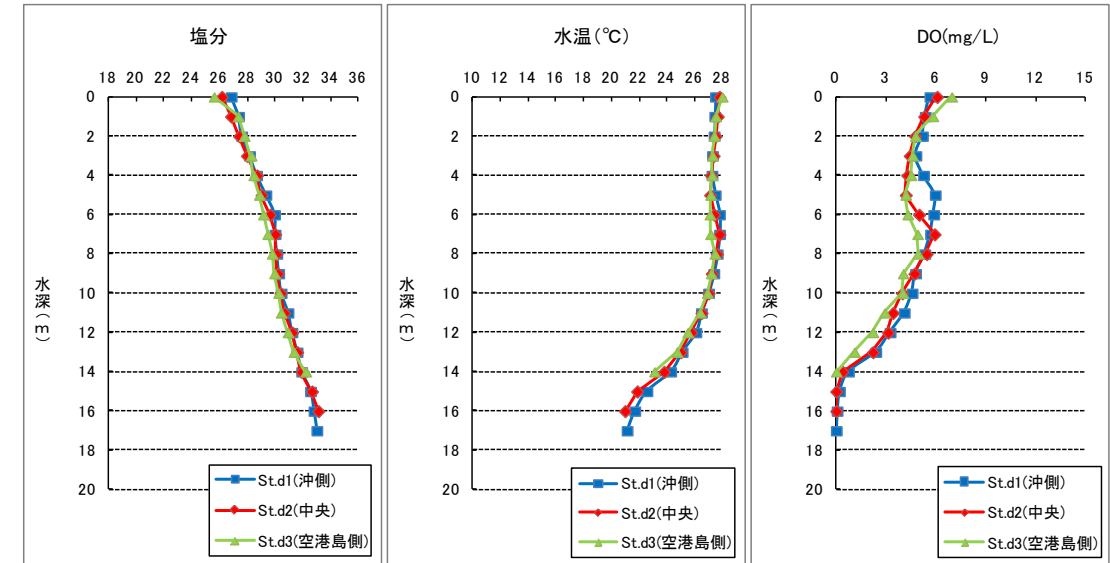


資図-1(1) 暗環境における水質鉛直観測結果：塩分、水温、DO

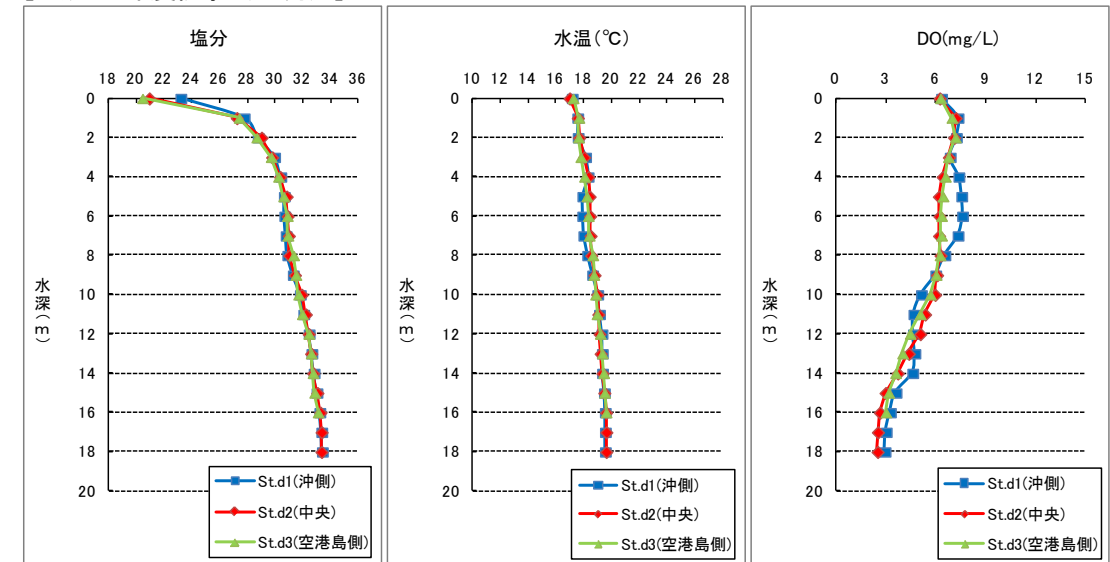
[平成24年度春季 (5月)]



[平成24年度夏季 (8月)]

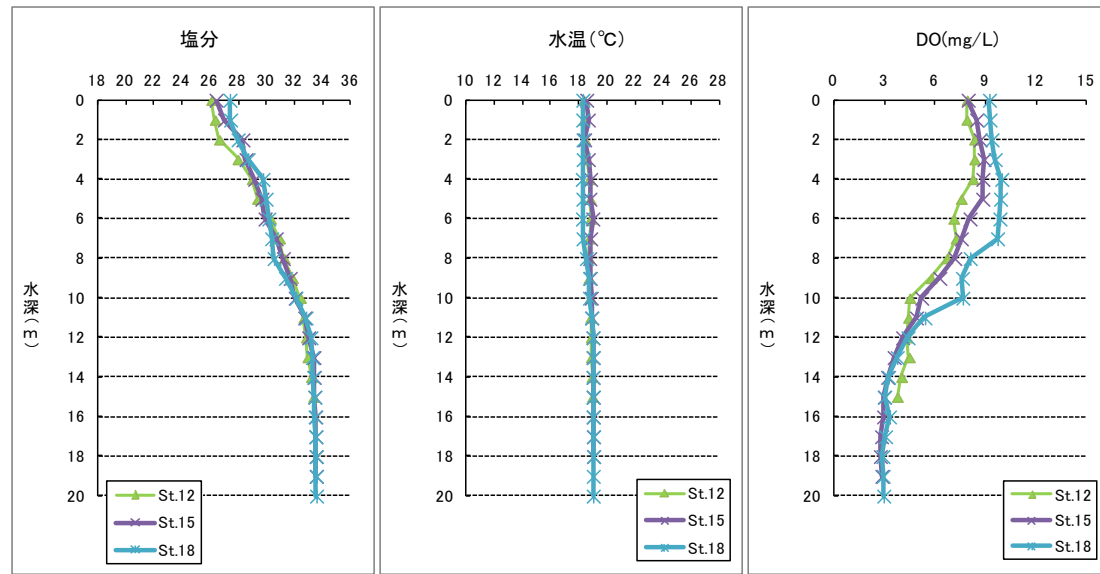


[平成24年度秋季 (11月)]

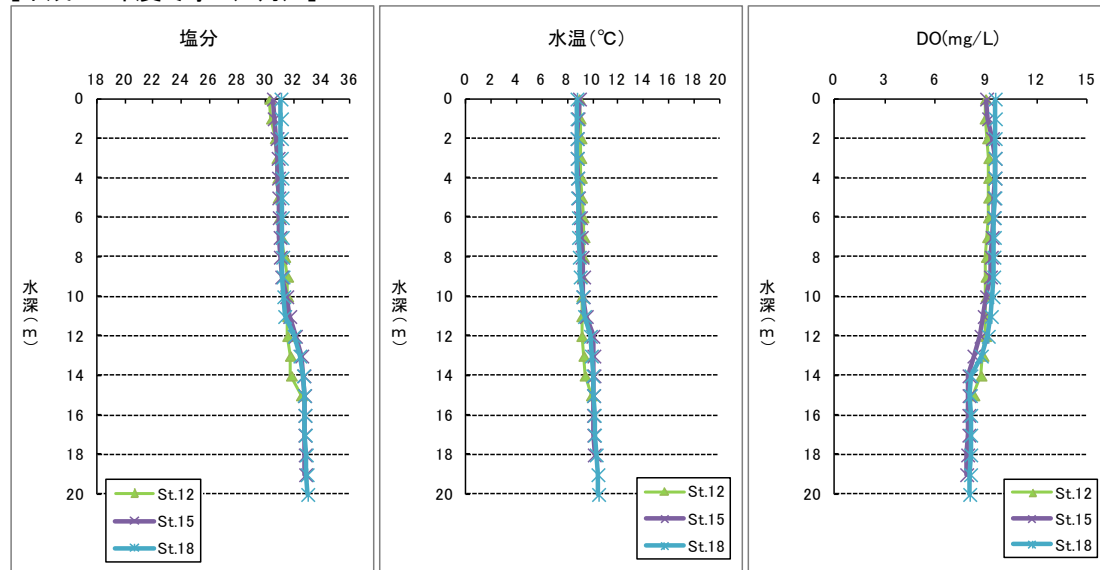


資図-1(2) 暗環境における水質鉛直観測結果：塩分、水温、DO

[平成23年度秋季(11月)]

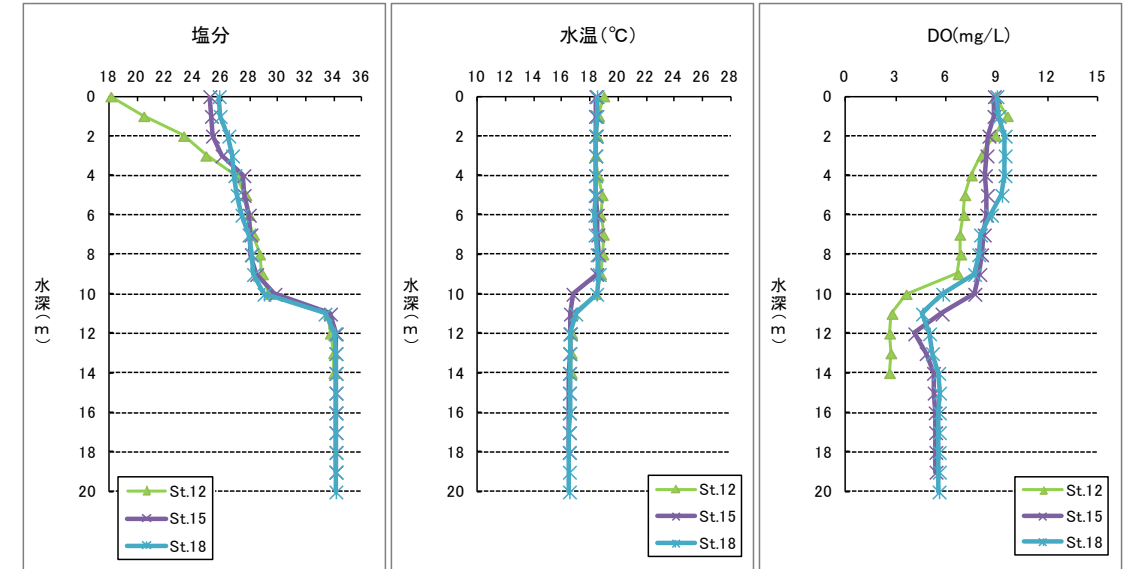


[平成23年度冬季(2月)]

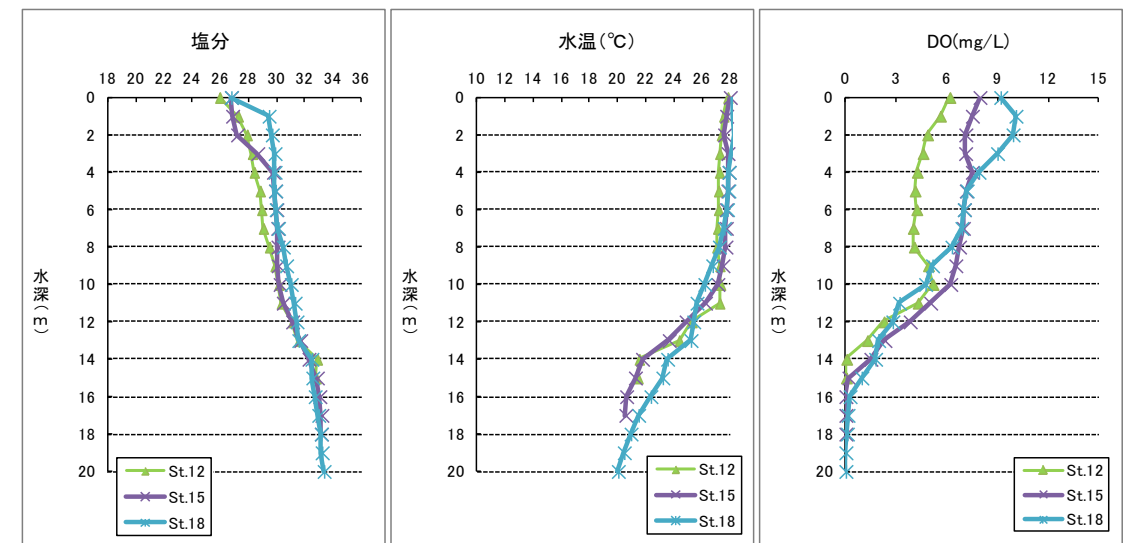


資図-2(1) 暗環境周辺における水質鉛直観測結果：塩分、水温、DO

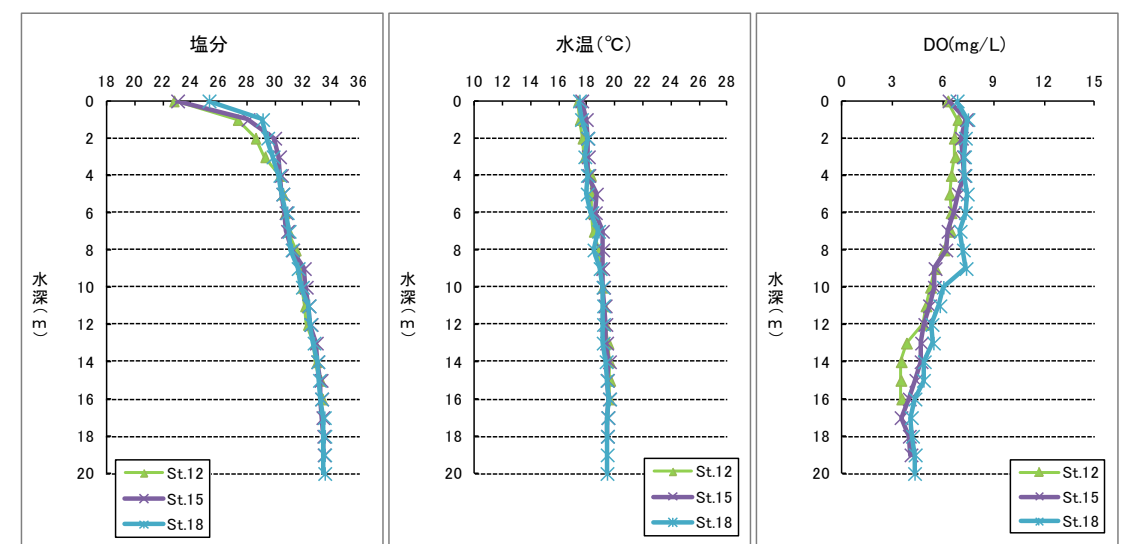
[平成24年度春季(5月)]



[平成24年度夏季(8月)]

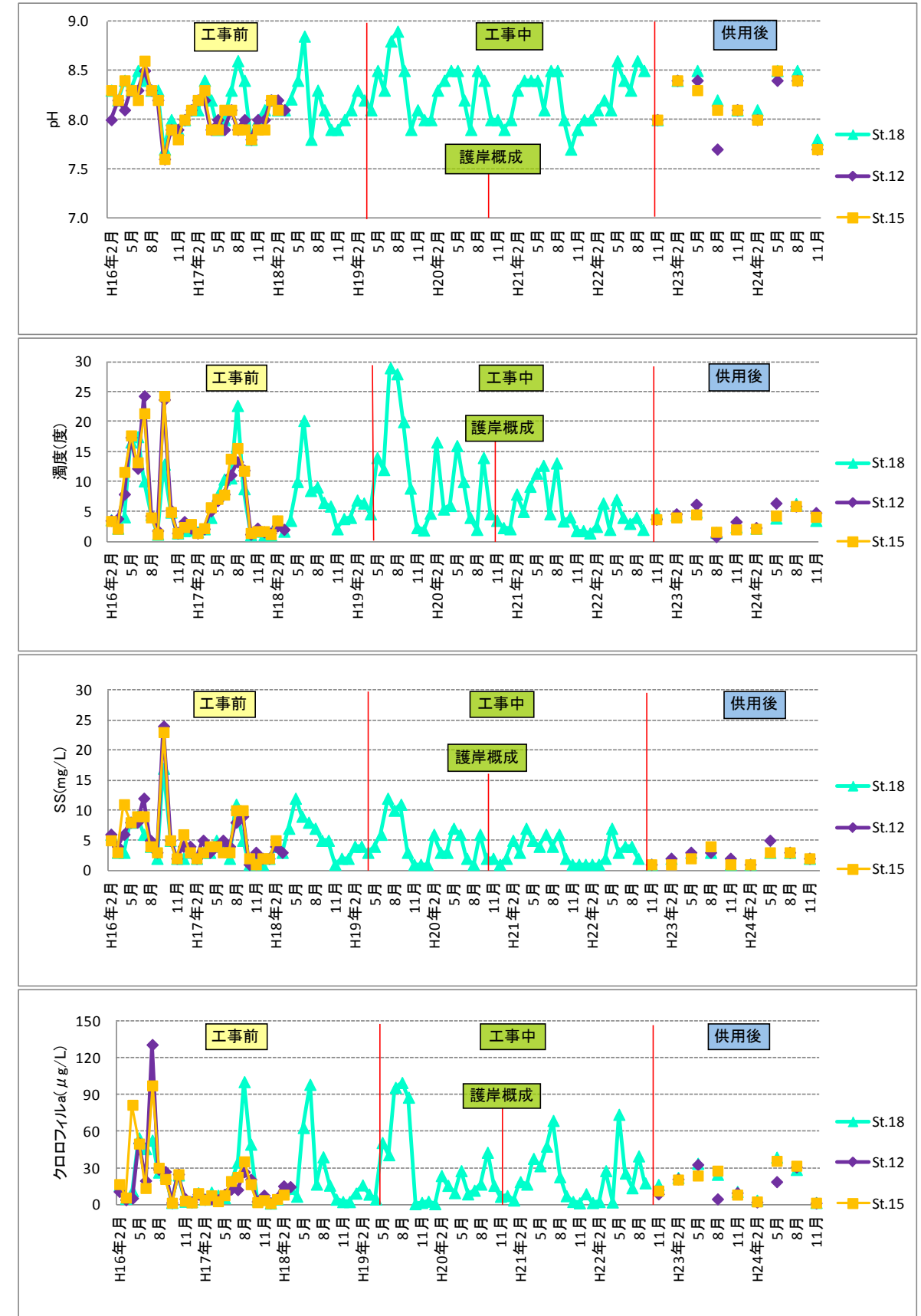
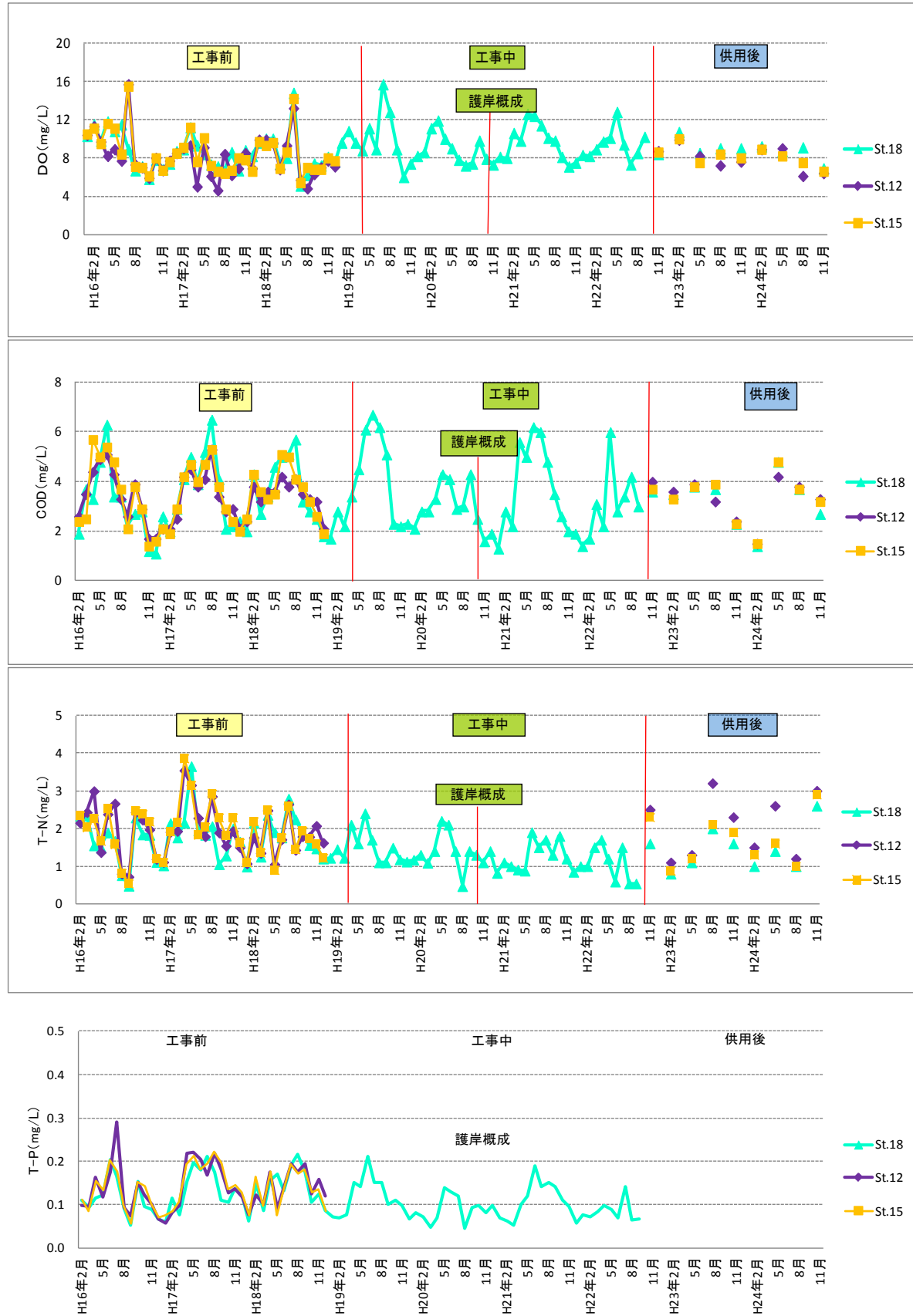


[平成24年度秋季(11月)]



資図-2(2) 暗環境周辺における水質鉛直観測結果：塩分、水温、DO

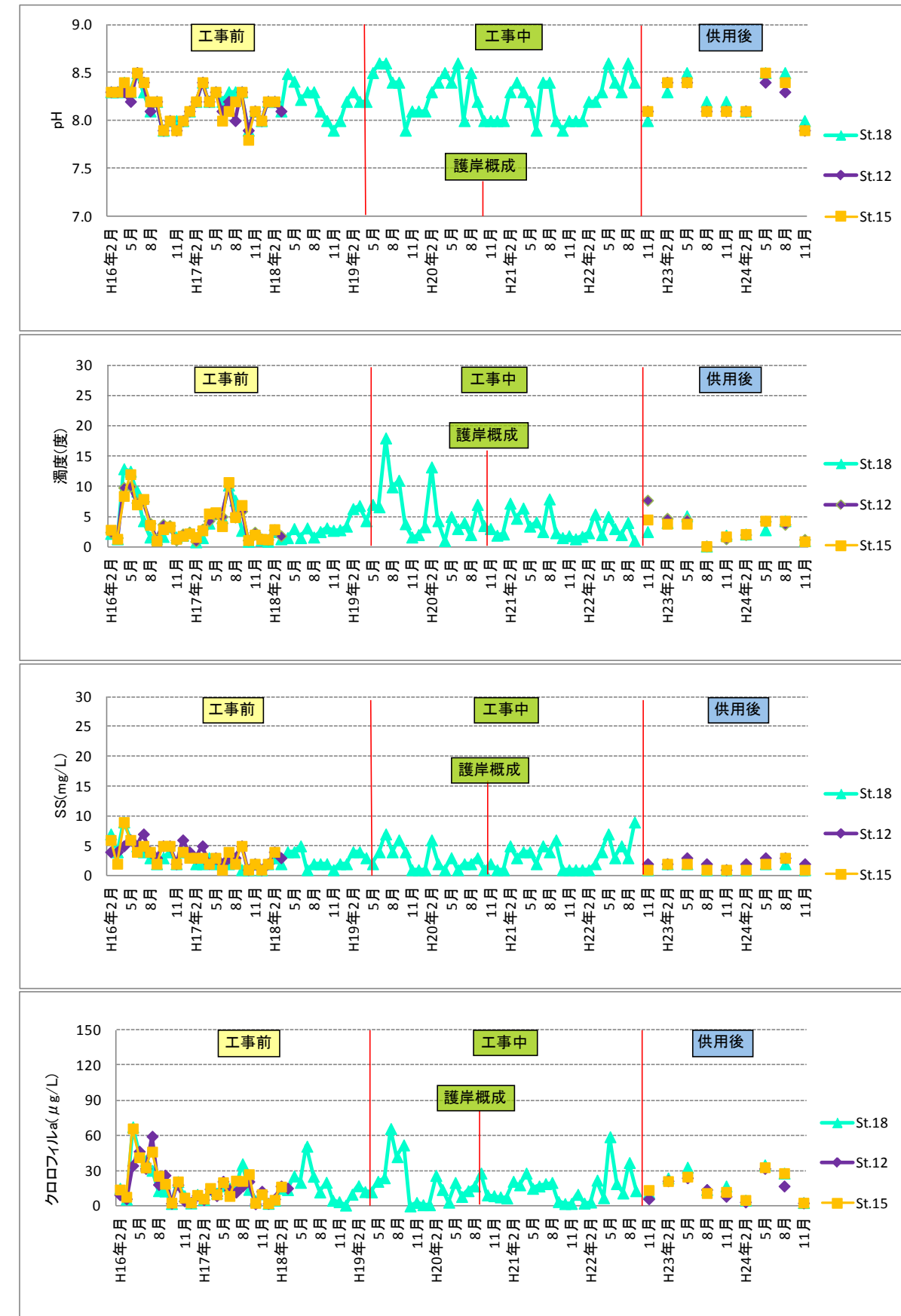
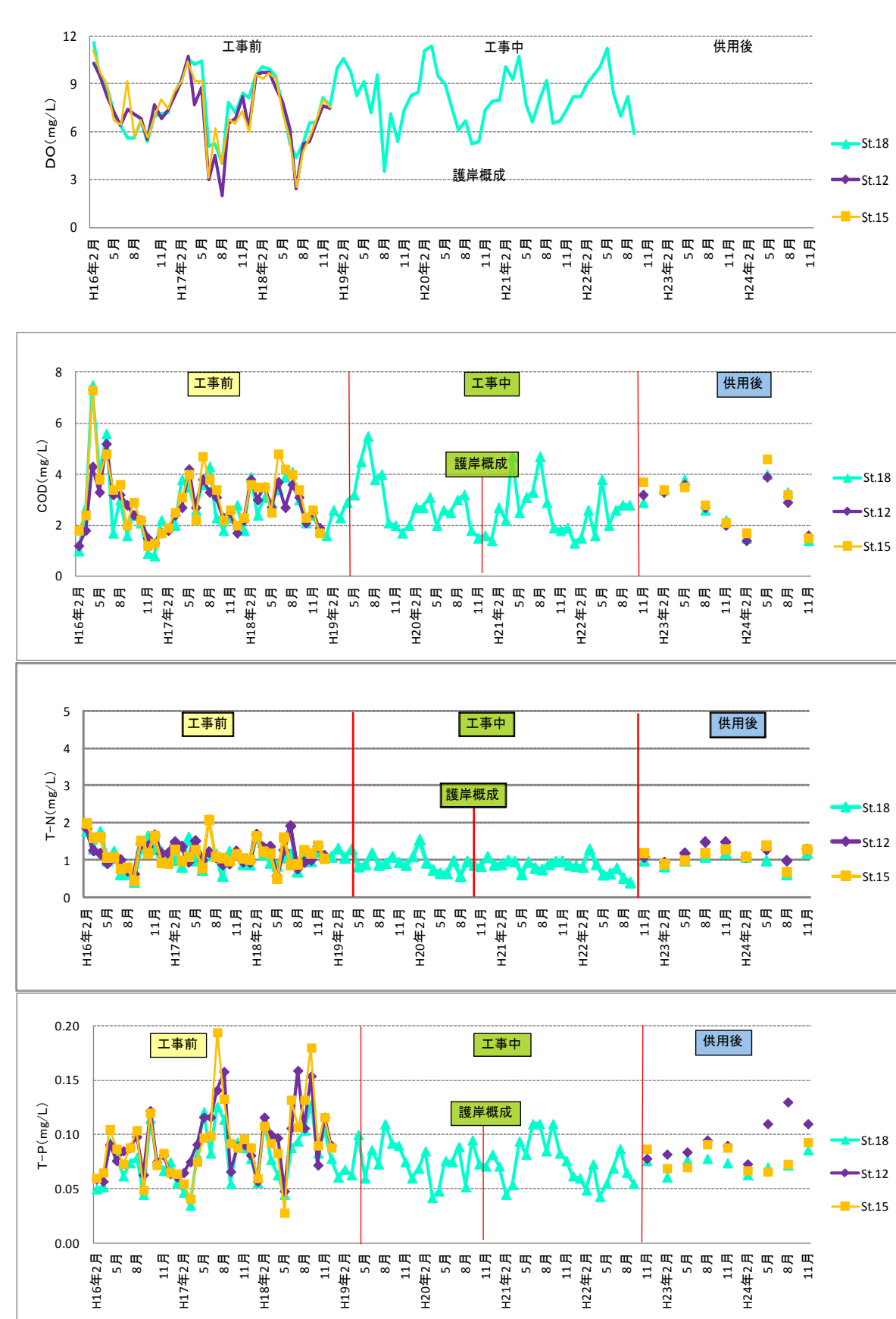
[上層の経年変化 (St. 12, 15, 18)]



注) 平成24年11月データは速報値である。

資図-3(1) 暗環境周辺 (St. 12, 15, 18) における水質経年変化

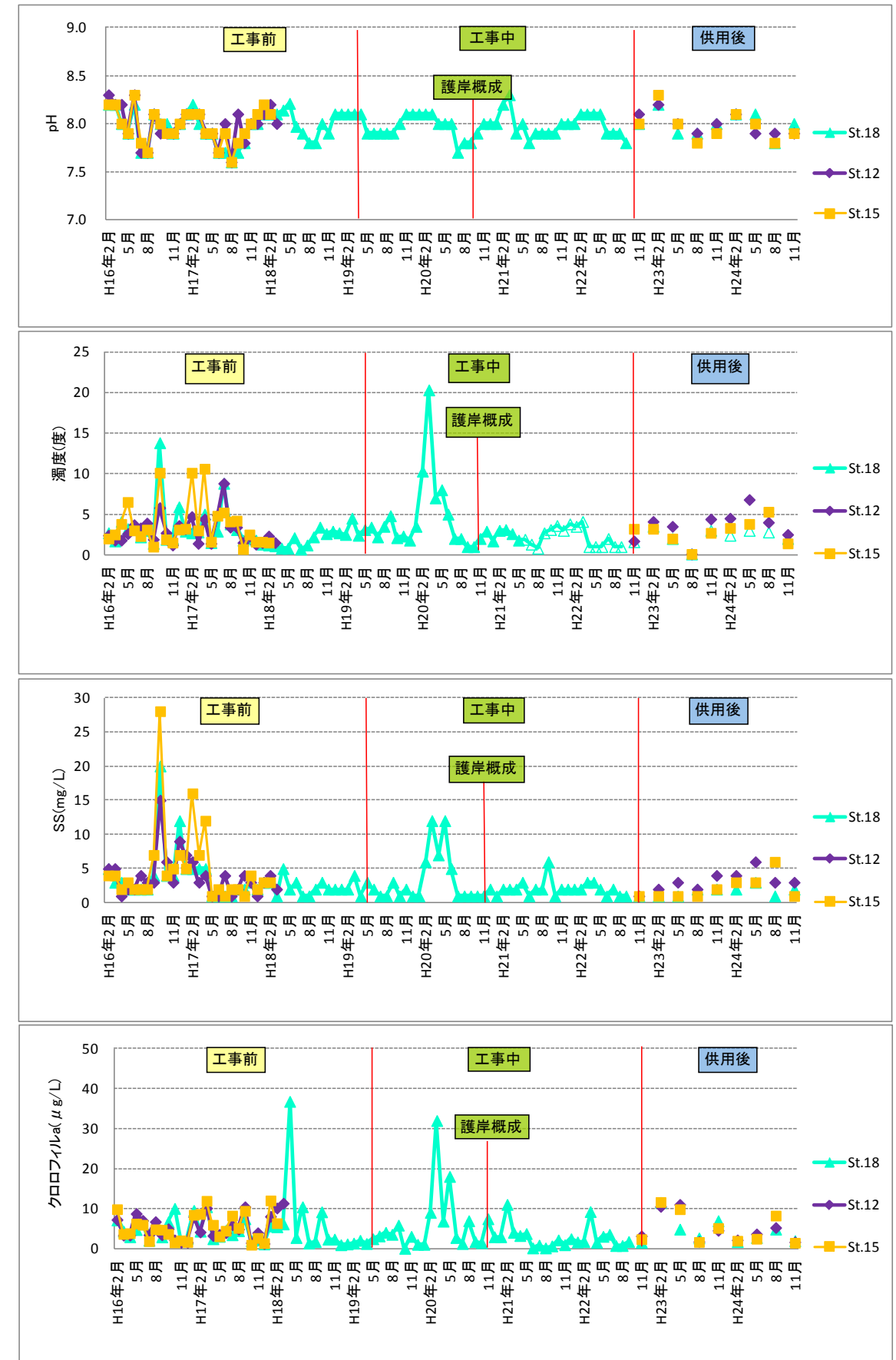
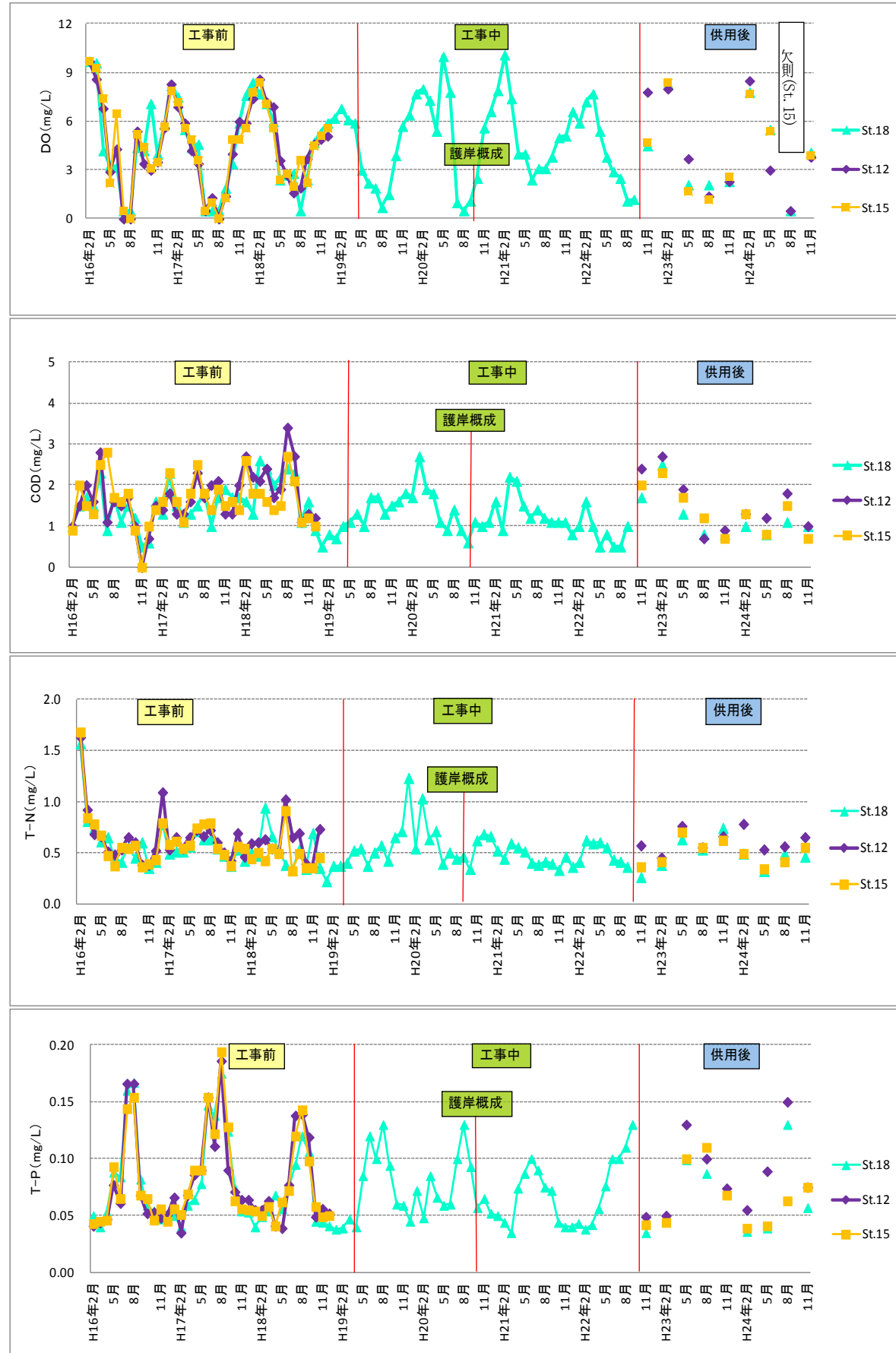
[中層の経年変化 (St. 12, 15, 18)]



注) 平成24年11月データは速報値である。

資図-3(2) 暗環境周辺 (St. 12, 15, 18) における水質経年変化

[下層の経年変化 (St. 12, 15, 18)]



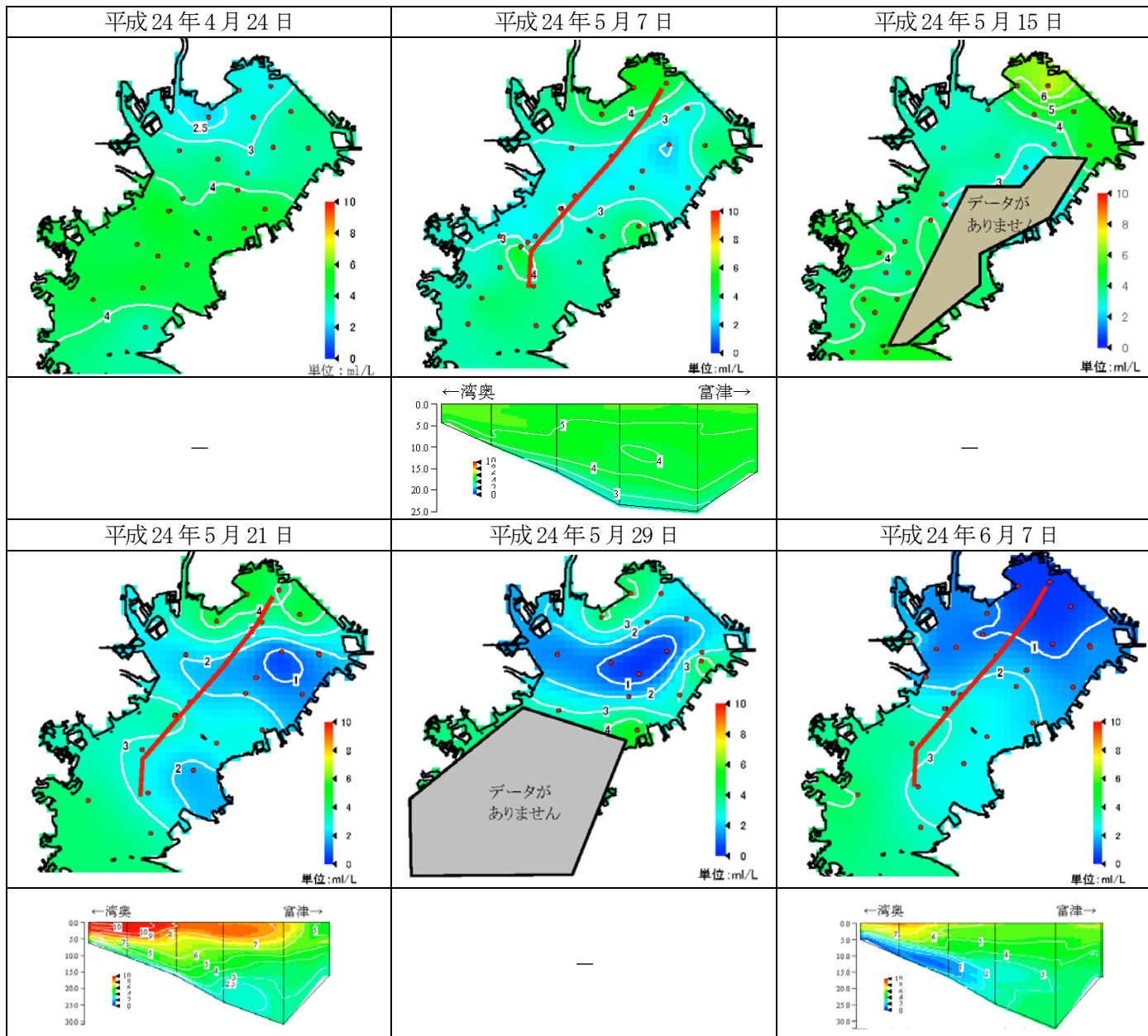
注) 1. H24年度秋季データは速報値である。
 2. H24年度夏季におけるSt. 15の下層DOについては、採水分析結果と機器観測結果に相違が見られたため、採水分析の過程を確認した。しかし問題は見あらず、相違の原因が特定できなかったため、採水分析結果は採用せず、欠測とした。

資図-3(3) 暗環境周辺 (St. 12, 15, 18) における水質経年変化

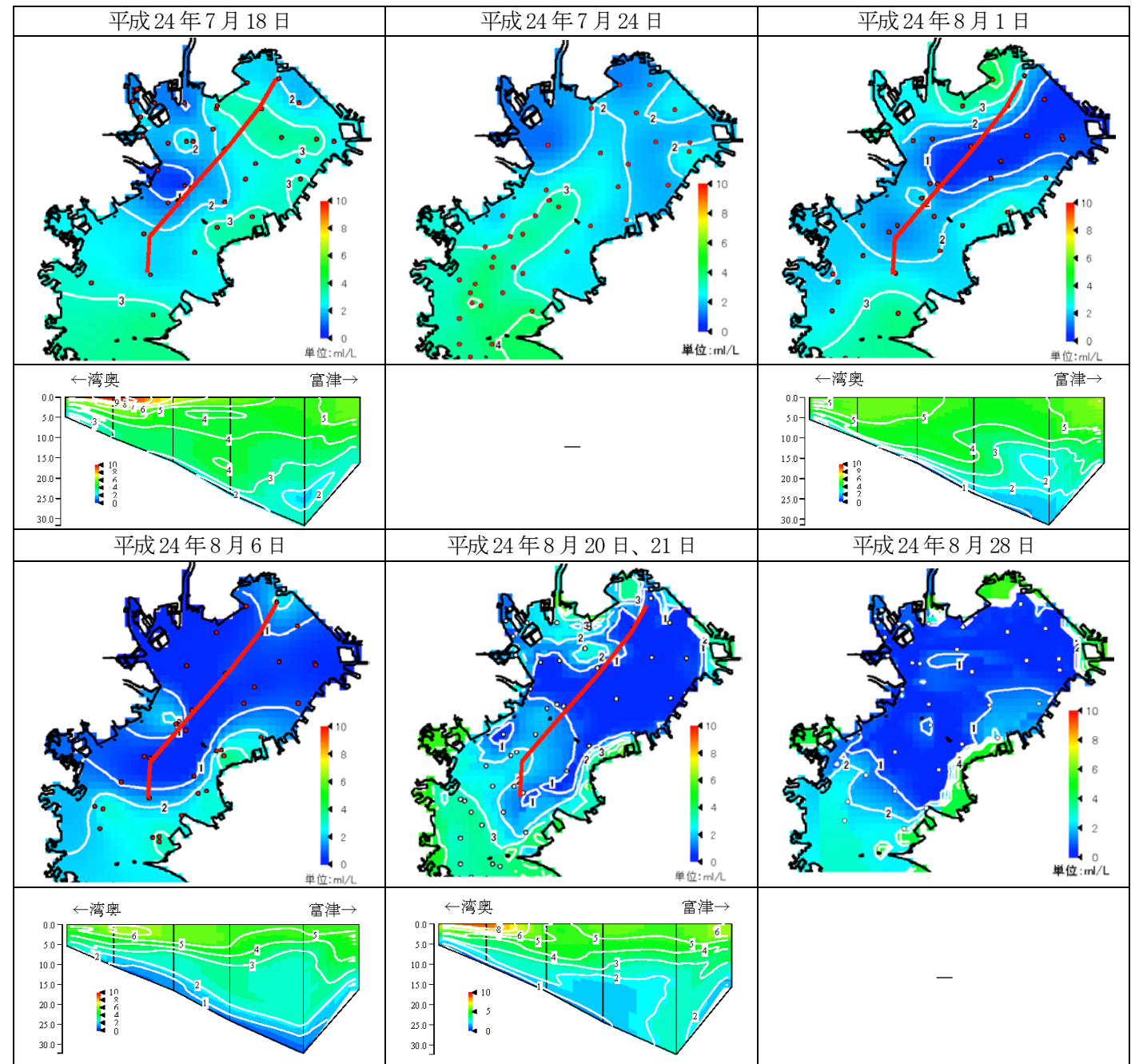
資表-1(1) 平成24年度春季、夏季（供用後）における東京湾の貧酸素水塊の状況（水平・鉛直分布）

[平成24年度春季]

[平成24年度夏季]



注) 平成24年5月29日調査結果については、湾口部の地点が欠測のため水質分布の記載が無い。
出典) 「2012年 貧酸素水塊速報」(千葉県)

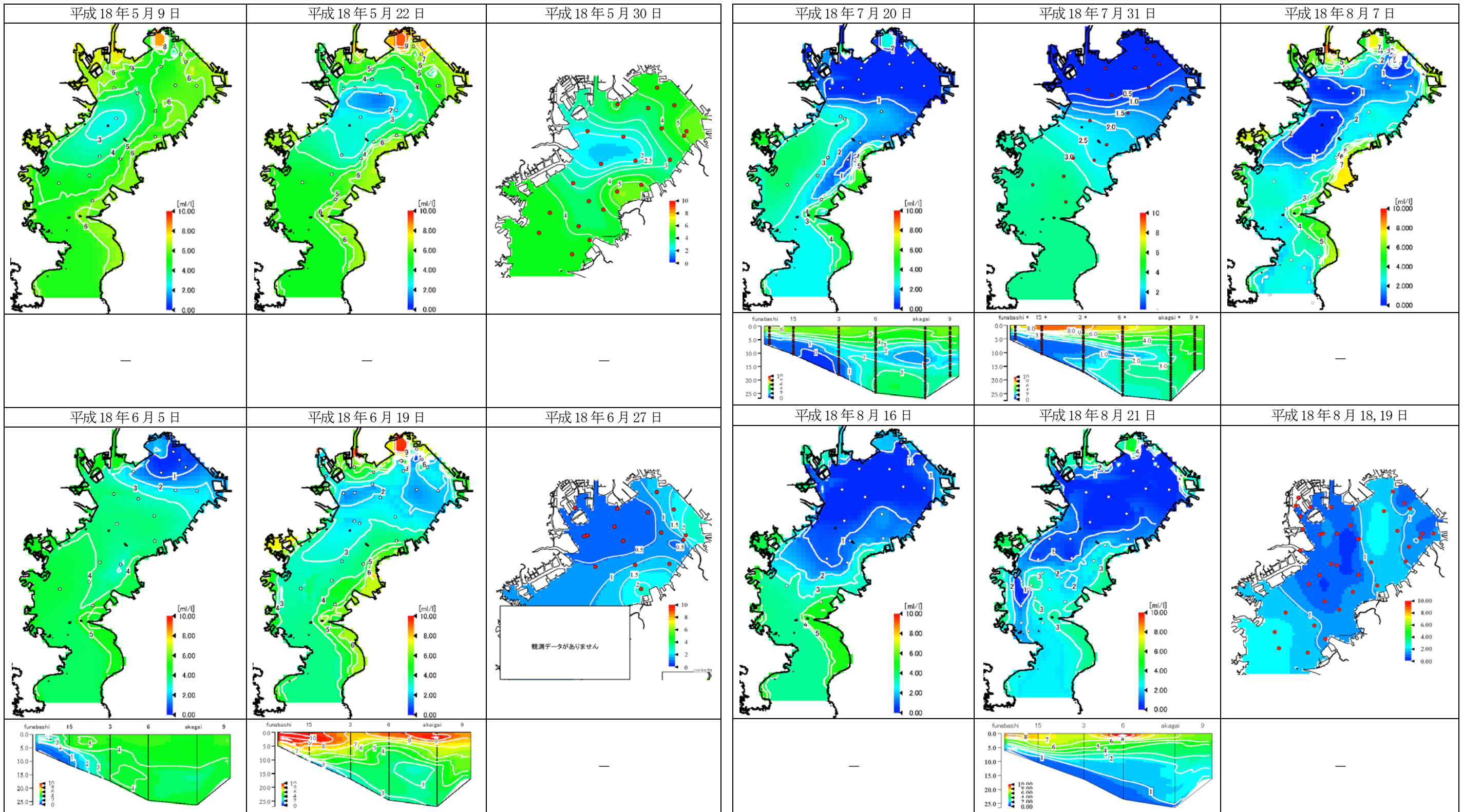


出典) 「2012年 貧酸素水塊速報」(千葉県)

資表-1(2) 平成18年度(工事前)春季、夏季における東京湾の貧酸素水塊の状況(水平・鉛直分布)

[平成18年度春季]

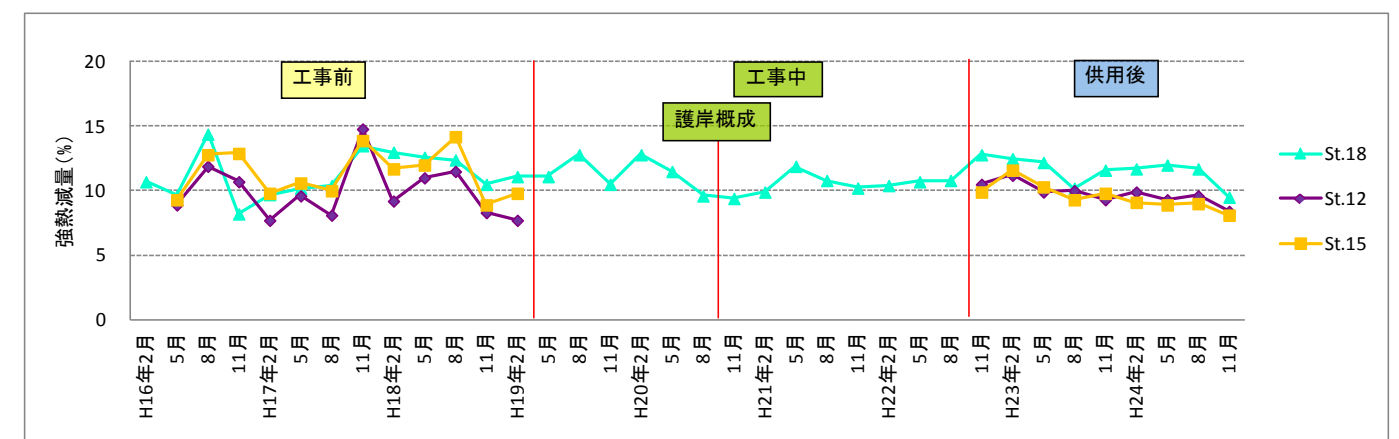
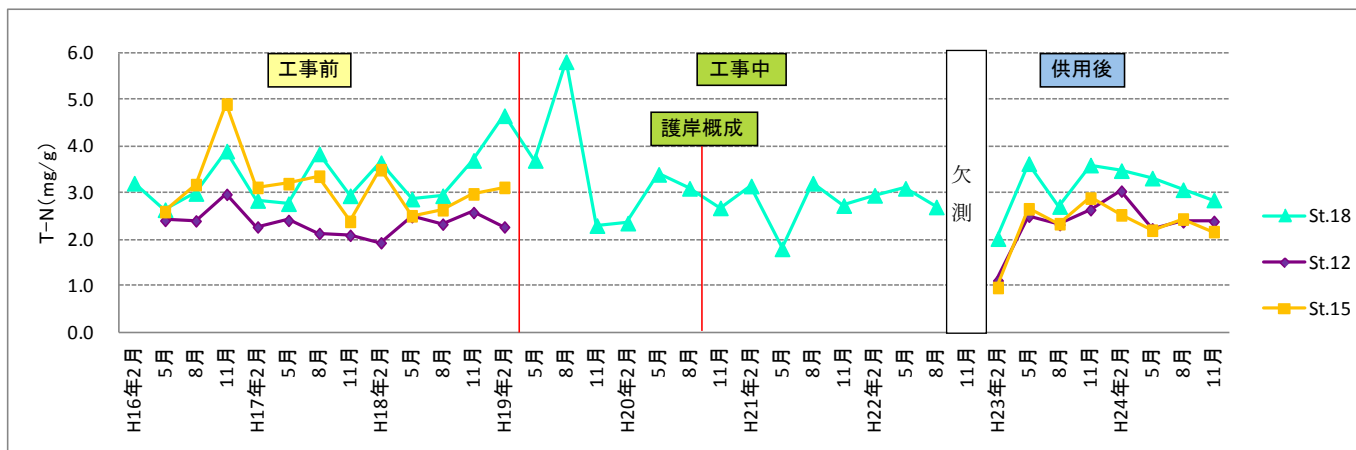
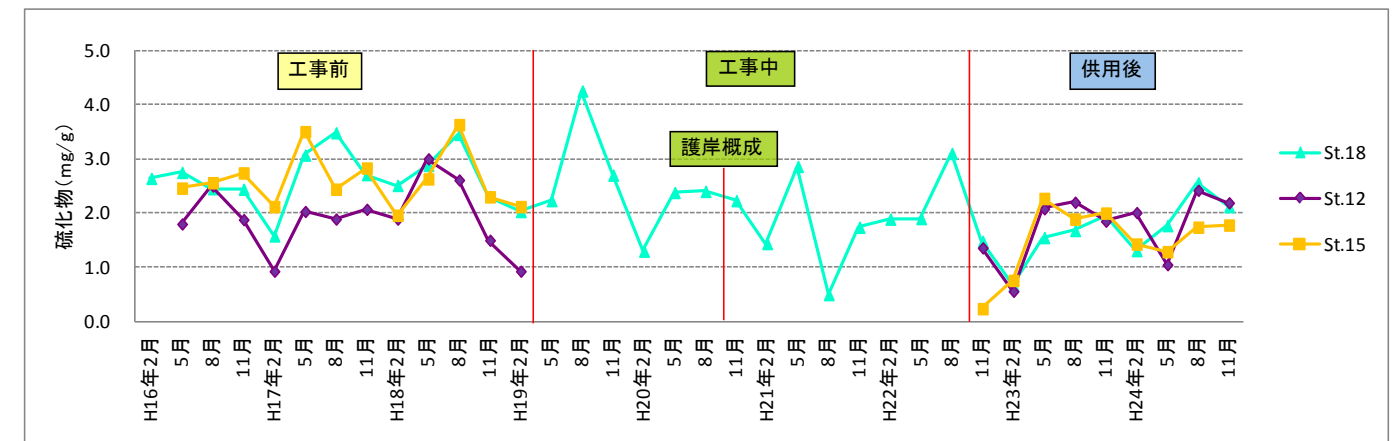
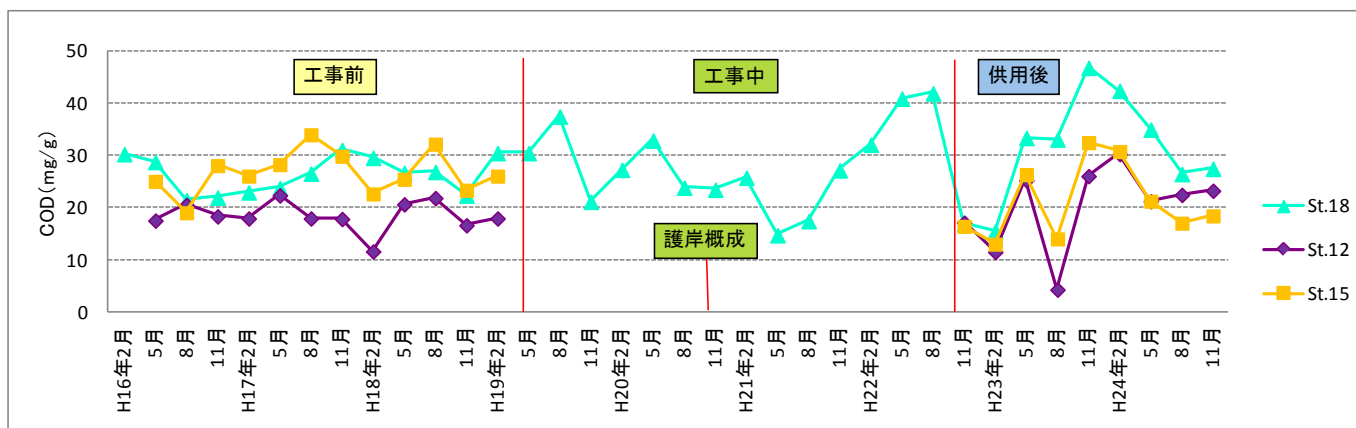
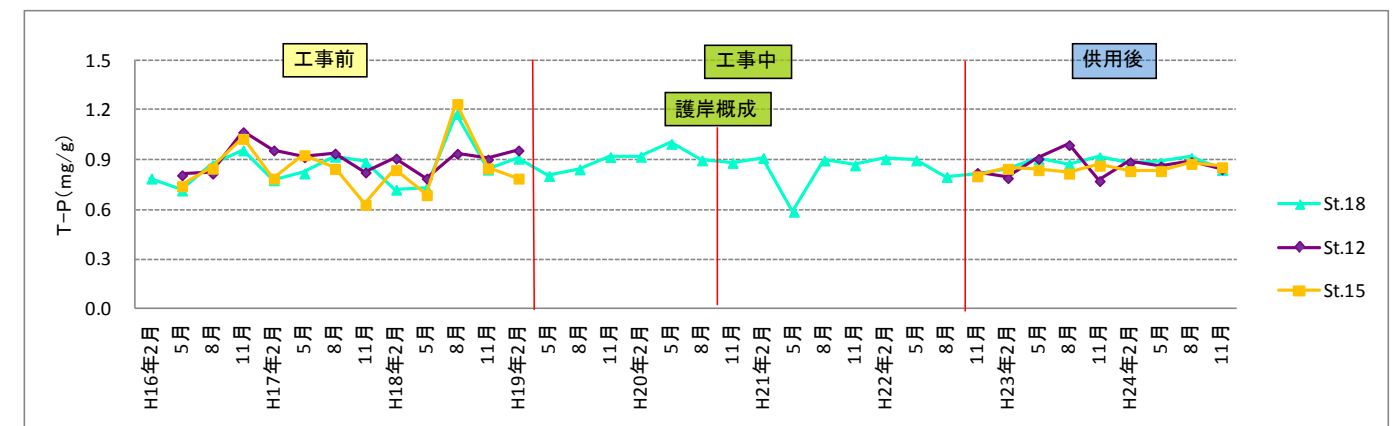
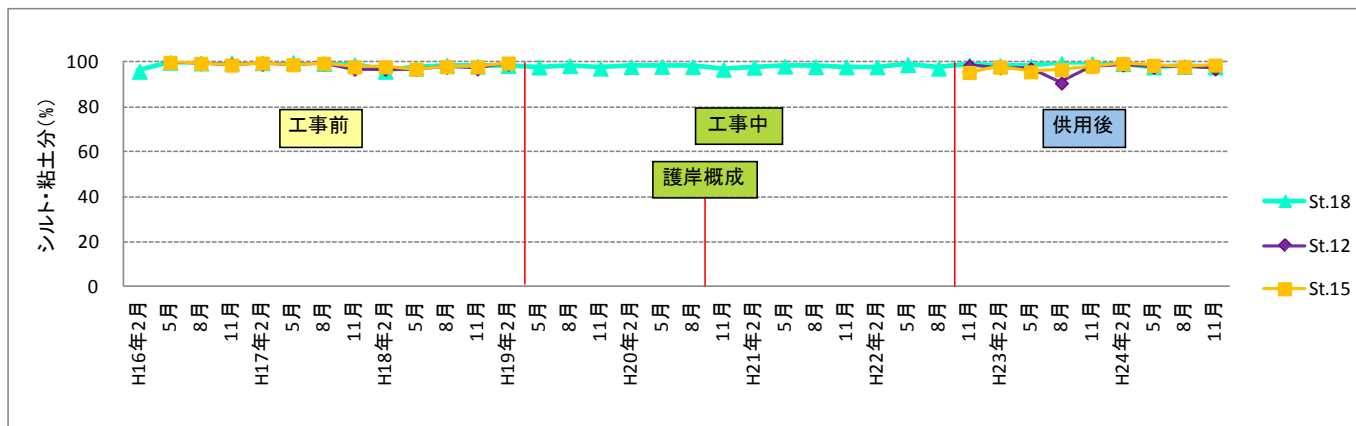
[平成18年度夏季]



注) 平成18年6月27日調査結果については、湾口部の地点が欠測のため水質分布の記載が無い。
出典) 「2006年 貧酸素水塊速報」(千葉県)

出典) 「2006年 貧酸素水塊速報」(千葉県)

【底質参考データ】



注) 1. H24年度秋季データは速報値である。
2. H22年度秋季のT-Nは異常値のため欠測とした。

注) H24年度秋季データは速報値である。

資図-4 暗環境周辺における底質経年変化