

D滑走路 15社JVの組織マネジメント ～契約から施工体制構築まで～

JV 坂本好謙

キーワード：マネジメント、組織、異工種JV

1. まえがき

羽田再拡張D滑走路建設工事共同企業体は、かつてない工事規模の15社からなる乙型組織であり、また、マネージメント業務を含む設計施工一括方式が採用されるなど、初めての試行工事となっている。こうした前例のない工事形態において、急速大量施工を円滑に進めるためには、共同企業体の体制構築を事前に周到に行っておく必要があり、また、その運営方式についても発注者等との更なる協議及び指導のもと着工に向けて今後とも万全を期して取り組む所存である。

2. 15社JVの組織

2-1 本件設計業務

本件設計業務は、15社JV全体で実施した。その実施体制を、別図-1に示す。

本件設計業務のうち実施設計業務は、2005年3月29日に契約後、速やかに開始し、2006年12月に中間検査を受けるまで約1年9ヶ月の間に概ね10万人日にて実施した。なお、実施体制は、15社による約40名からなるJV運営組織を設営し、同組織によるマネジメントのもと、個別の設計は、構成会社各社の得意分野に分担して実施した。

また、構造物の実施設計に加えて、工事管理システムの構築、維持管理マニュアルの作成、環境モニタリング計画の作成、各種施工検討、航空安全対策の検討、航行安全対策の検討及び7回の航行安全対策検討会の開催を行った。

なお、15社という前例のない構成会社数で、かつ異業種という枠を超えて業務を進めるにあたっては、一つの目標に向かって団結し、相互信頼と協調を築き上げるための多くの努力を必要としたが、真の合理的で効率的な設計を達成するという最大のメリットを享受できたものとする。

2-2 施工体制の構築

当企業体は、空港等土木工事、港湾土木工事、港湾等しゅんせつ工事、空港等舗装工事、港湾等鋼構造物工事の5工事種別を15社で分担で施工する異工種建設工事共同企業体である。

当JVは、上述した5工事種別の施工に加えて、航行安全、航空安全といった機能も有する組織である。着工後のJV組織を図-2に示す。

その施工方式は、担当工事種別毎の各構成員の分担をさらに工区毎で分担する、9つの工区分割に基づく分担施工方式としている（表-1参照）

これらの基本理念に基づき、JV内施工管理体制及び各工区運営の基本方針を以下に示す。

(1) 着工後のJV内施工管理体制

- JV 共通管理組織.....JV 共通管理組織の業務は、全体の進捗・出来高管理、全体の工程調整、設計変更・VE 手続、請負代金請求事務、安全・環境管理高度制限管理、船舶航行安全センターの運営・施工管理システムの運営、对外広報、などの全体的な事務・施工管理業務とする。
- 工区分割による分担施工方式.....工事種別毎の工区分割に基づく分担施工とする。各工区において、当該工区に関わる本件工事の履行は工区構成員全員の連帯責任とし、施工管理・工程管理・資機材管理等も原則、工区構成員全員が共同で行う。
- 工区幹事構成員.....工区毎に幹事構成員を選出。工区間の協議・調整事項については、幹事構成員が工

区を代表して行い、工区構成員はその結果に従うものとする。幹事構成員の協議・調整の場として、工区連絡調整会議を設ける。

(2) 各工区運営の基本方針

各工区は工事種別毎の工区分割による分担施工であることを認識し、各構成員持分金額の乙型運営を行うことを基本とする。

3. あとがき

本件設計業務に引き続き、本件工事着工に向けて、一層の構成員の信頼と協調のもとに円滑に運営されるよう、施工体制、管理体制、責任体制等について十分配慮し、構成員全員による運営委員会を設置して最終決定を行っている。今後、早期完成に向けて15社の総力を結集し、最大の成果を得られるべく、円滑なJV運営を行っていく所存である。

表 - 1 工区分担による各工事種別の構成について

	工区	工区 構成員	空港 土木	港湾 土木	港湾等 浚渫	空港等 舗装	港湾等 鋼構 造物
埋立部	護岸・埋立工事()	*五洋					
		大成					
		前田					
	護岸・埋立工事()	清水					
		*東洋					
		みらい					
	護岸・埋立工事()	大林					
		佐伯					
		*若築					
	護岸・埋立工事()	鹿島					
		*東亜					
		西松					
栈橋部	接続部護岸・栈橋工事	*鹿島					
		JFE					
		東亜					
		前田					
	栈橋工事()	*清水					
		新日鉄					
		東洋					
	栈橋工事()	みらい					
		佐伯					
		新日鉄					
		*大成					
	栈橋部	連絡誘導路部工事	若築				
*大林							
五洋							
西松							
ジャケット製作工事		三菱重工					
		大林					
		鹿島					
		*新日鉄					
		JFE					
		大成					
		西松					
前田							
三菱重工							

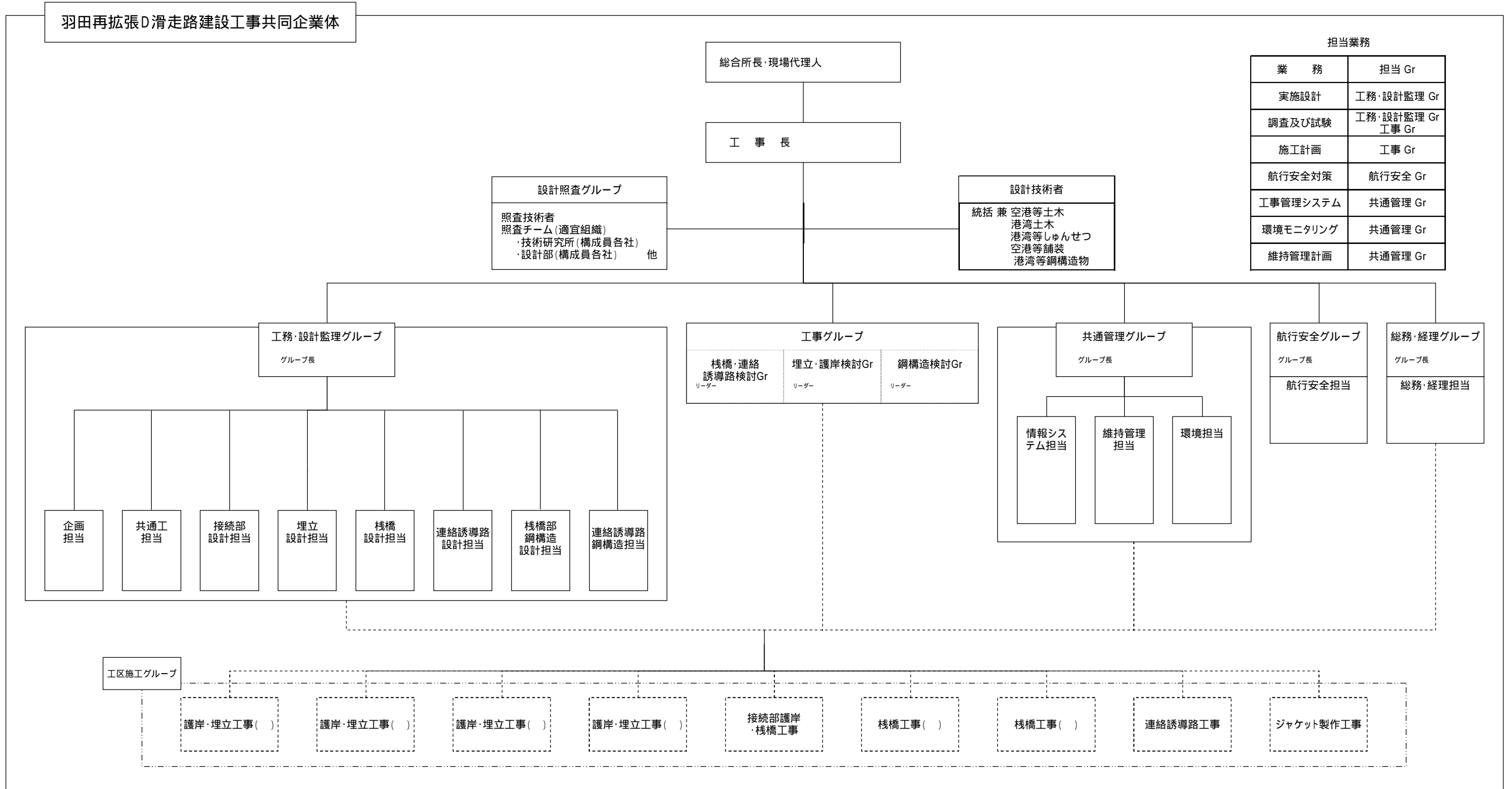


図 -1 本件設計業務組織図

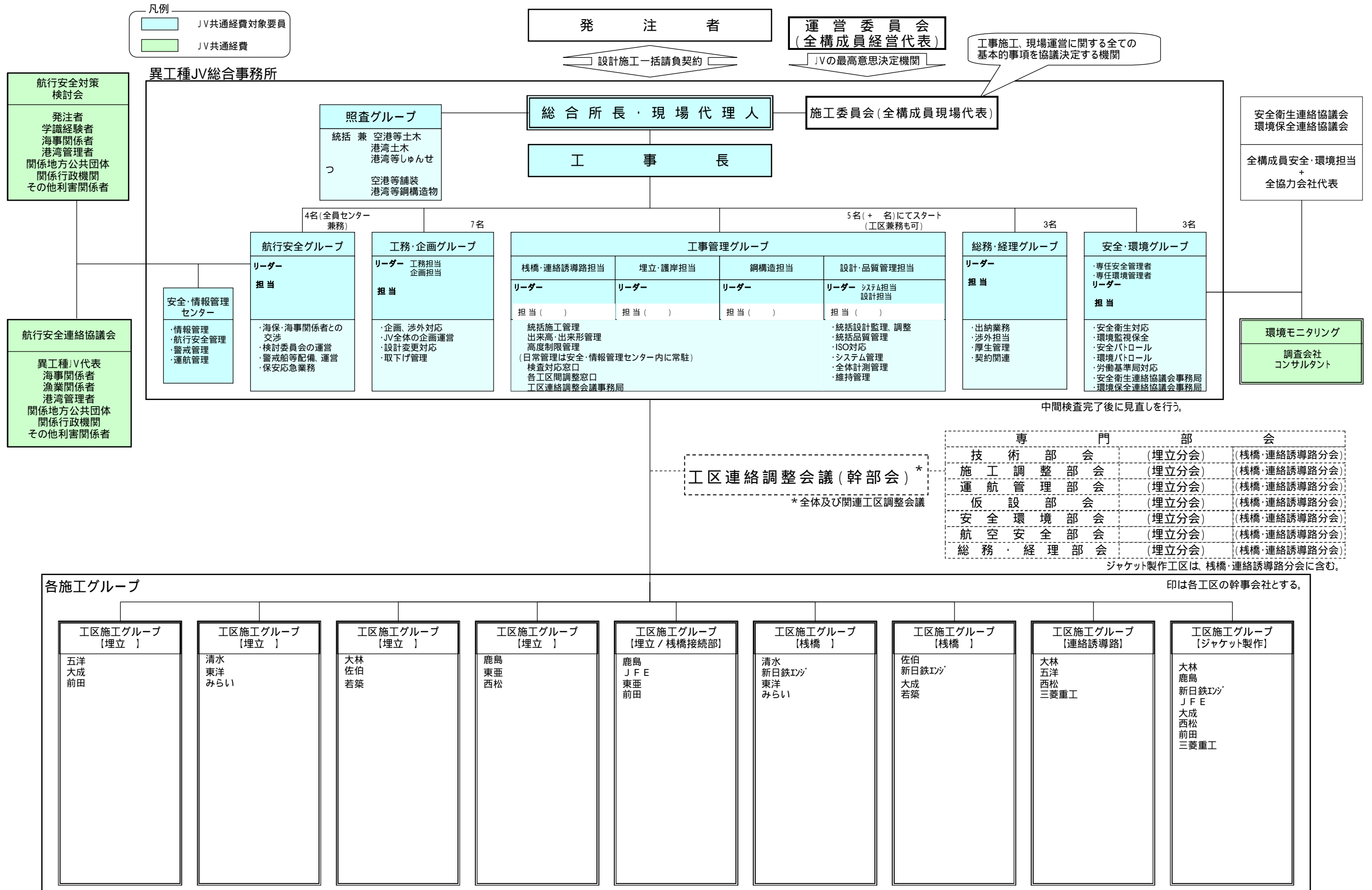


図-2 異工種JV組織(施工期間中)(案)